

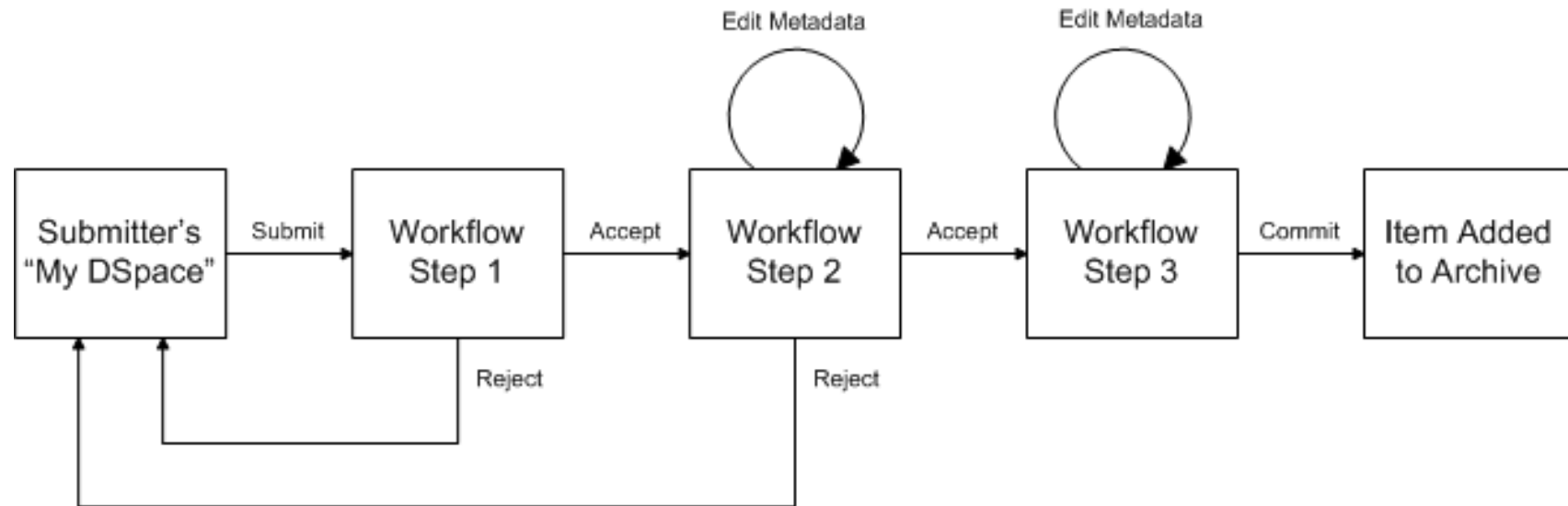


# DSPACE – FLUXO GERAL DO REPOSITÓRIO DO CONHECIMENTO DO IPEA – RCIpea

Elaboração: Veruska Da Silva Costa

Brasília, DF  
Abril de 2012

## Possibilidades de fluxo do DSPACE:



Fonte: Manual do Dspace.  
Disponível em : <http://www.dspace.org/>.

# INTRODUÇÃO

O fluxo de submissão no **Dspace** pode ser configurado em até três etapas.

**ETAPA 1 – AVALIAÇÃO (ACEITA OU REJEITA)**

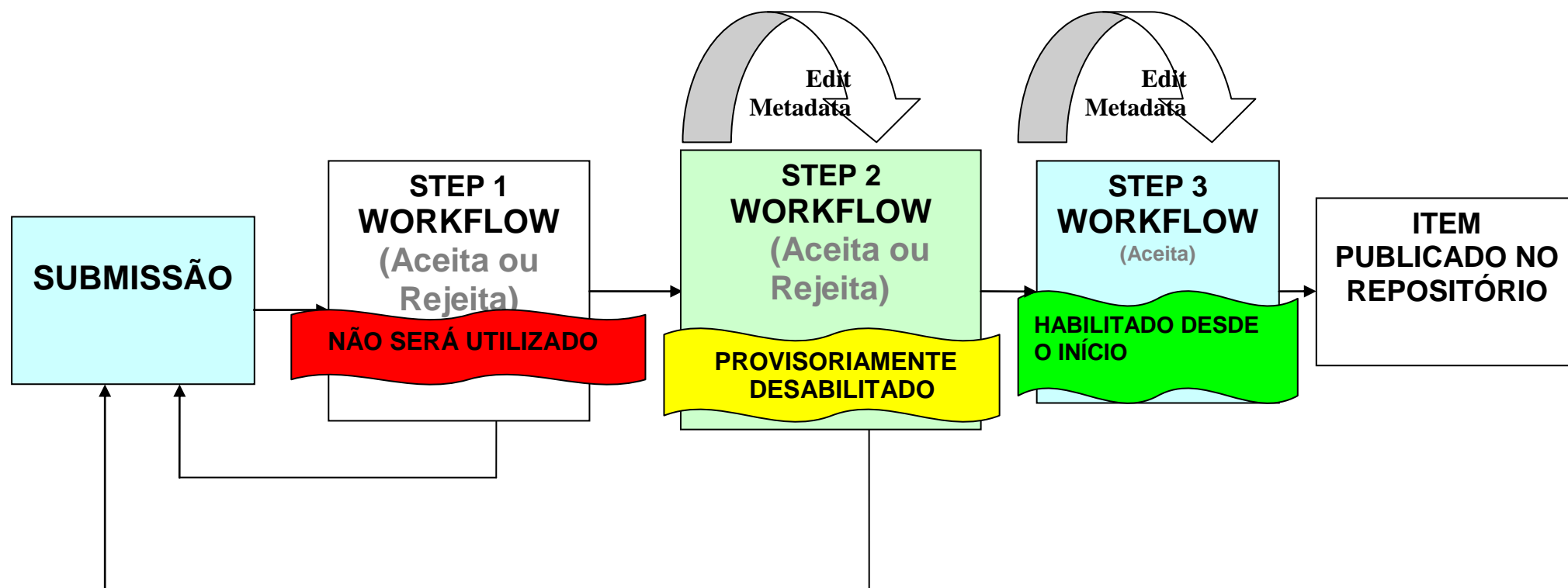
**ETAPA 2 – AVALIAÇÃO + REVISÃO (ACEITA OU REJEITA)**

**ETAPA 3 – REVISÃO DE METADADOS (ACEITA)**

É importante estabelecer desde o início um fluxo completo, já pensando, por exemplo, se futuramente será habilitado o auto-arquivamento (quando os próprios autores poderão fazer a submissão inicial do recurso no repositório) ou uma etapa de avaliação midiático-pedagógica. Caso se queira liberar o auto-arquivamento, certamente uma etapa de revisão de metadados deverá ser implementada, tendo em vista a necessidade de revisão dos metadados que foram incluídos pelos próprios autores. Caso um comitê de avaliação (conjunto de pessoas cadastradas no repositório com função de avaliação) não esteja organizado para atuar na avaliação dos recursos desde o início, mas sua atuação já esteja prevista para o futuro; apenas “**desabilita-se**” uma etapa no fluxo de submissão, para que futuramente possamos **habilitá-la** conforme necessidade.

Outras questões devem ainda ser consideradas ao se definir o fluxo. Por exemplo, se em um determinado fluxo, o recurso tenha passado pela Etapa 1, seguindo para a Etapa 2, onde foi rejeitado; ele terá que passar novamente pela Equipe responsável pela Etapa 1, para que seja novamente avaliado e aprovado pela Etapa 2.

### FLUXO do RCIpea



## FLUXO do RCIpea

O Fluxo Geral que será configurado no **RCIpea**, conforme aprovação em reunião do dia 03/04/2012, terá a **ETAPA 1**, que permite aceitar ou rejeitar o recurso, mas **não permite** revisão de metadados, não utilizada no protótipo do RCIpea. A **ETAPA 2**, que permite aceitar ou rejeitar o recurso e **ainda permite** a revisão de metadados, será desabilitada inicialmente, tendo em vista ainda não estar prevista etapa no fluxo geral de submissão, que justifique sua utilização inicial. Mas, considerando algumas possibilidades futuras, tais como o auto-arquivamento e a avaliação midiático-pedagógica, utilizaremos essa **funcionalidade** do DSPACE, que permite somente **desabilitar** essa Etapa 2, que é mais completa que a Etapa 1; não excluindo definitivamente essa possibilidade.

Será habilitada desde o início a **Etapa 3**, que não permite rejeitar o recurso que foi submetido, mas **permite** a revisão de metadados **antes da publicação definitiva** do recurso no RCIpea para acesso aberto. Nesse caso, os recursos não retornaram para quem os submeteu em nenhuma hipótese. Haverá, dessa forma, certa agilidade na submissão, pois o item segue para **revisão de metadados e publicação**, e caso tenha que ser excluído, somente poderá sê-lo após a publicação no RCIpea.