



Portfólio IPC-IG

Sumário

Visão geral.....	6
Sobre nós.....	7
Projetos e áreas de trabalho.....	14
Produção de conhecimento.....	16
Compartilhamento de conhecimento.....	18
Fortalecimento das capacidades.....	23



O Centro Internacional de Políticas para o Crescimento Inclusivo (IPC-IG) é uma parceria entre as Programa das Nações Unidas para o Desenvolvimento e o Governo do Brasil para promover o aprendizado entre países sobre políticas sociais e desenvolvimento inclusivo.

Centro Internacional de Políticas para o Crescimento Inclusivo (IPC-IG)

SBS, Quadra 1, Bloco J, Ed. BNDES, 13º andar
70076-900 Brasília, DF - Brasil
Telefone: +55 61 2105 5000

ipc@ipc-undp.org • www.ipcig.org



Visão geral



- Marcos institucionais
- Marcos temáticos
- Expansão regional



Sobre nós

O Centro Internacional de Políticas para o Crescimento Inclusivo (IPC-IG) é um núcleo global de ponta para diálogo sobre políticas inovadoras para o desenvolvimento. Desde o início de suas atividades, o Centro vem promovendo serviços e ferramentas para fortalecer as capacidades institucionais dos governos, com o objetivo de ampliar os conhecimentos dos países para projetar, implementar e avaliar políticas sociais e obter um crescimento inclusivo.

Uma parceria entre o Programa das Nações Unidas para o Desenvolvimento (PNUD) e o Governo do Brasil foi firmada em 2002 para estabelecer as fundações do Centro Internacional de Pobreza (*International Policy Centre — IPC*). Suas atividades iniciaram-se em 2004, e, em 2009, o Centro foi renomeado para o Centro Internacional de Políticas para o Crescimento Inclusivo (*International Policy Centre for Inclusive Growth — IPC-IG*), para incorporar uma abordagem mais ampla em políticas de desenvolvimento.

Desde então, essa parceria tem sido fortalecida e, mais recentemente, o IPC-IG tem se beneficiado do apoio administrativo e operacional do Escritório do PNUD no Brasil. Hoje, o Centro é hospedado pelo Instituto de Pesquisa Econômica Aplicada (Ipea), recebendo contribuições substantivas de seus especialistas e pesquisadores.

O IPC-IG tem como compromisso fornecer inovações institucionais e políticas para a redução da pobreza e desigualdade. Este portfólio oferece uma visão geral do trabalho e das parcerias desenvolvidas pelo Centro, desde sua criação até junho de 2019. Também ressalta marcos e destaques de projetos, por meio de uma linha do tempo concisa.

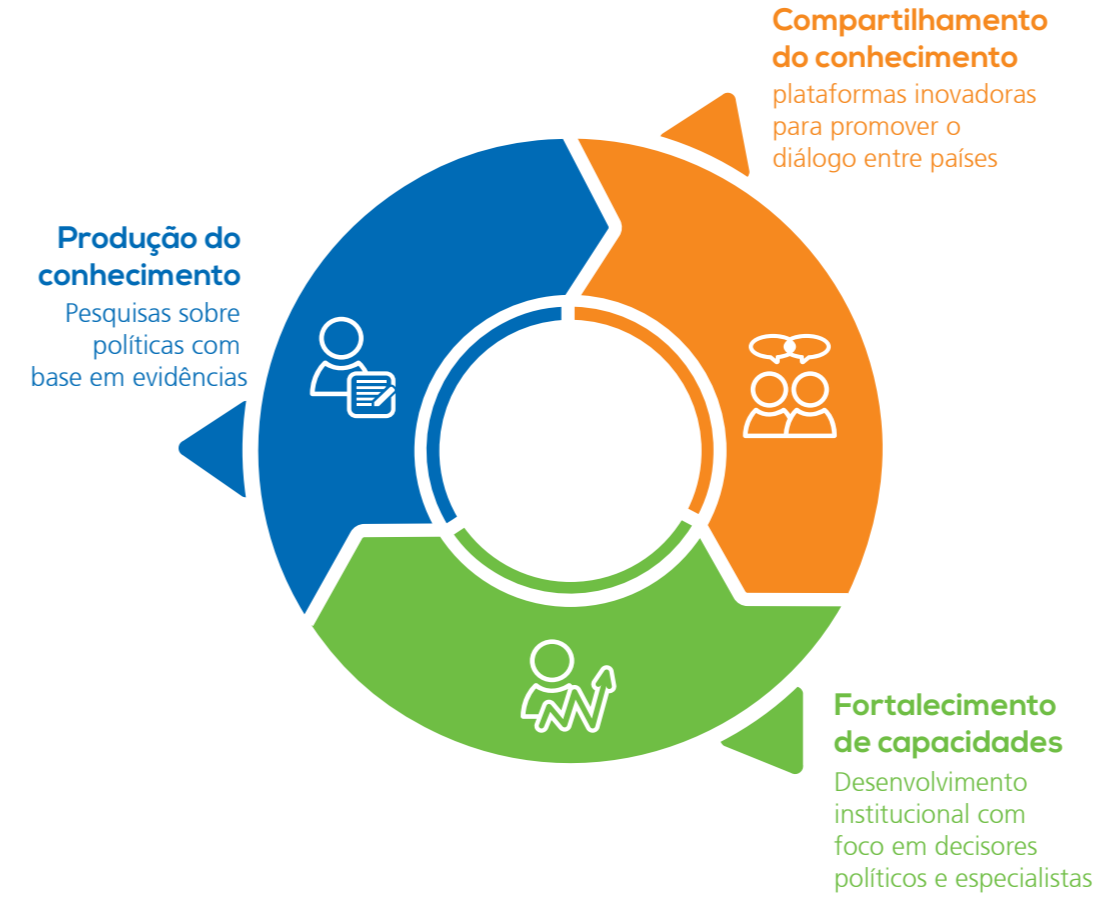
Missão

A missão do IPC-IG é promover diálogos sobre políticas e facilitar a aprendizagem entre os países em desenvolvimento em relação às políticas sociais e ao crescimento inclusivo.



Principais pilares

As atividades do Centro passam por três pilares principais:



2005

Uma série de discussões e *workshops* com especialistas sobre redução da pobreza, pobreza multidimensional e os Objetivos de Desenvolvimento do Milênio (*Millennium Development Goal* — MDG, em inglês)

2006

Lançamento do Programa *Visiting Fellow*

Primeiras iniciativas de aprendizagem sobre programas de transferência de renda entre o Brasil e a África (DFID)

Discussões sobre os MDG

2007

Lançamento do Programa de Estágio

Início das atividades de M&A: avaliação de impacto do piloto de transferência condicionada de renda no Paraguai (GIZ)

Valor agregado do IPC-IG



Equipe altamente qualificada e multidisciplinar



Alcance e disseminação globais



Capacidade analítica e de entrega



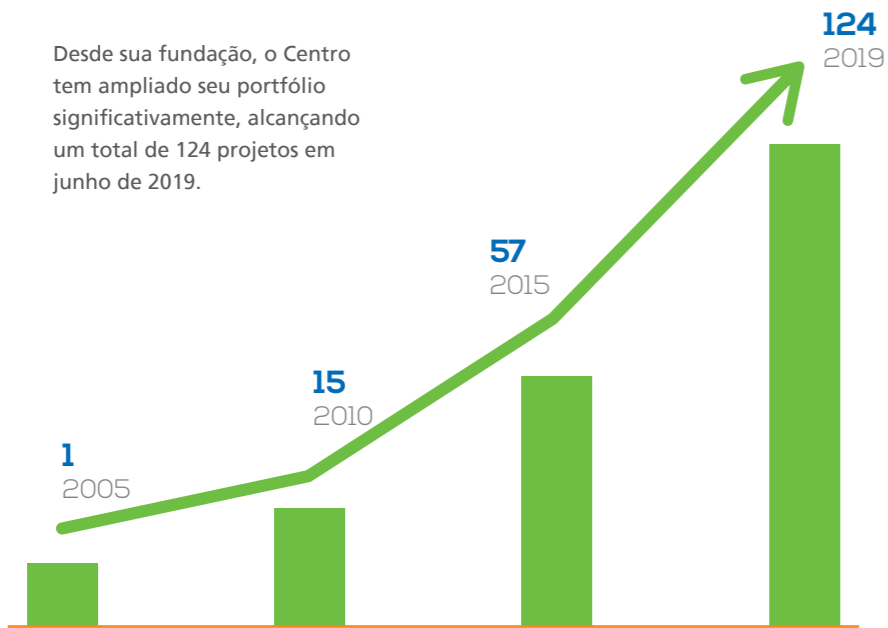
Referência das melhores práticas globais



Experiência orientada a clientes com governos, setor privado, área acadêmica e organizações locais e internacionais

Número total de projetos

Desde sua fundação, o Centro tem ampliado seu portfólio significativamente, alcançando um total de 124 projetos em junho de 2019.



mais de **610.000** downloads em 2019
8.200.000 downloads desde 2004

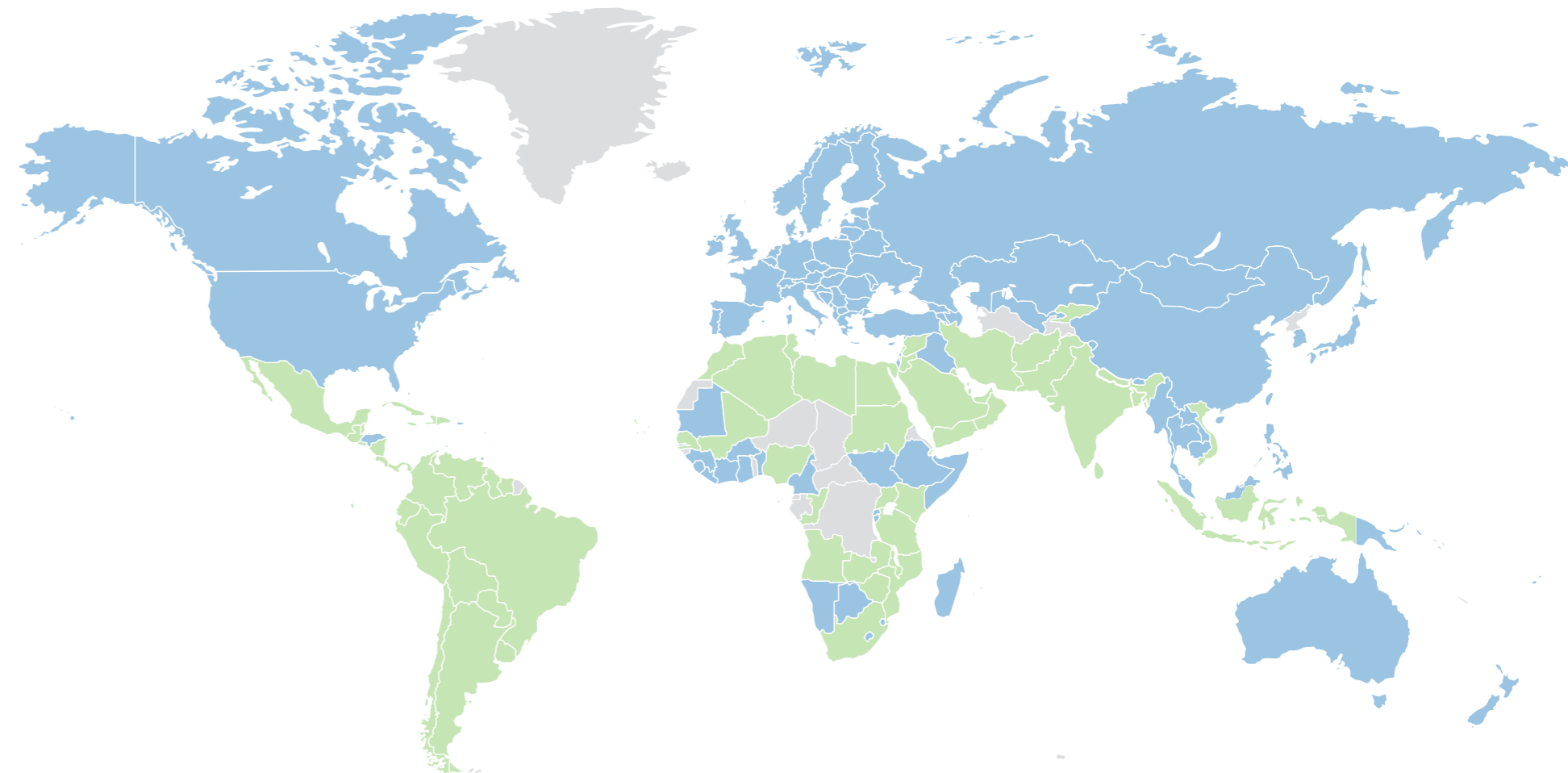


Onde trabalhamos

Desde 2004, o IPC-IG tem trabalhado com parceiros em mais de 65 países. Apesar da maioria de seus projetos específicos para certos países terem inicialmente se concentrado na América Latina, o Centro logo expandiu seus trabalhos a outras regiões globais, incluindo o Oriente Médio e norte da África (*Middle East and North Africa* — MENA) e o sul da Ásia.

Áreas onde o IPC-IG trabalhou e onde suas publicações foram baixadas

Áreas onde as publicações do IPC-IG foram baixadas



2008

Conferências regionais e continentais sobre a proteção social na África (DFID e União Africana)

Início das atividades de pesquisa no Oriente Médio e Norte da África (MENA)

2009

O IPC muda seu nome para Centro Internacional de Políticas para o Crescimento Inclusivo (*International Policy Centre for Inclusive Growth* — IPC-IG)

2010

Série de diálogos sobre políticas e seminários internacionais relacionados ao crescimento inclusivo

Quarto Fórum Acadêmico Índia-Brasil-África do Sul (*India-Brazil-South Africa* — IBSA) em Brasília

...

Áreas temáticas

Ao longo dos anos, o IPC-IG tem ampliado seus campos temáticos de atuação. Atualmente, o trabalho do Centro inclui um conjunto variado de tópicos, englobando a Agenda 2030 para o Desenvolvimento Sustentável e os Objetivos de Desenvolvimento Sustentável:



Proteção social

- Fornecendo serviços de consultoria no desenho de políticas nacionais de proteção social
- Compartilhando conhecimentos especializados por meio da plataforma *online* socialprotection.org
- Oferecendo suporte analítico para fortalecer sistemas de proteção social, incluindo monitoramento e avaliação (M&A), sistemas da gestão da informação e cadastros unificados



Desenvolvimento rural e agricultura

- Conduzindo análises de pobreza rural
- Desenvolvendo avaliações de impacto e de resultados de políticas de desenvolvimento agrícola
- Produzindo conhecimento e fortalecendo capacidades para aprimorar o desenvolvimento agrícola



Políticas de redução da pobreza e de desenvolvimento

- Administrando cursos presenciais e *online* sobre análises da pobreza
- Organizando viagens de estudo e *workshops*
- Oferecendo mapeamentos, análises e avaliações de políticas de redução da pobreza e de desenvolvimento



Desenvolvimento sustentável

- Desenvolvendo propostas e estudos para aprimorar o manejo de recursos naturais
- Mapeando estratégias de mitigação da mudança climática para fortalecer a sustentabilidade



Crescimento econômico e desigualdade

- Propondo abordagens inovadoras para fomentar o crescimento inclusivo
- Mapeando e avaliando programas para melhorar os resultados do mercado de trabalho
- Conduzindo análises de espaço fiscal e gastos sociais



Educação

- Aprimorando políticas educacionais por meio de análise de políticas especializadas
- Monitorando programas educacionais



Saúde e nutrição

- Provendo análises de políticas de saúde para melhorar o bem-estar das populações
- Fornecendo suporte técnico para iniciativas de proteção social sensíveis ao HIV
- Desenvolvendo avaliações de programas de segurança alimentar focados em eliminar a desnutrição



Crianças/jovens

- Conduzindo análises aprofundadas de políticas, incluindo uma abordagem à proteção social que seja sensível às questões relacionadas a crianças
- Conduzindo análises de pobreza infantil



Gênero

- Mapeando, analisando e projetando políticas sensíveis ao gênero
- Promovendo atividades de fortalecimento de capacidades com foco nos resultados das políticas de gênero





Projetos
e áreas
de trabalho



2011

Primeiro projeto de segurança alimentar desenvolvido pelo Centro: uma análise comparativa entre Índia, Brasil e África do Sul

2012

O IPC-IG torna-se um membro da *Social Protection Inter-Agency Cooperation Board* (SPIAC-B)

Experiência no desenho de pesquisas de larga escala para monitorar o impacto de programas de proteção social (UNICEF Iêmen)

Policy Briefs sobre proteção social na Indonésia

Série de estudos sobre a crescente classe média nos países em desenvolvimento (SAE/Governo do Brasil)

...

Áreas de trabalho por pilar

Desde o início de suas atividades em 2004, o Centro vem desenvolvendo e fornecendo soluções específicas a países e contextos diferentes, de acordo com seus três pilares: produção do conhecimento, compartilhamento do conhecimento e fortalecimento de capacidades.

As soluções têm sido desenvolvidas em parceria com decisores políticos e especialistas, empoderando e fortalecendo capacidades e recursos humanos e institucionais.

- **Mapeamento de políticas**
- **Desenho e análises de políticas**
- **M&A**

- **Plataforma socialprotection.org**
- **Publicações**
- **Eventos**
- **Comunicações**

- **Cursos**
- **Viagens de estudo**



Produção de conhecimento

O IPC-IG tem realizado vários projetos de pesquisa colaborativos, de acordo com pedidos de governos e parceiros na área de desenvolvimento. Como produtos principais, produziram-se relatórios de pesquisa e publicações, consolidando o conhecimento acerca de políticas sociais. Entre outros serviços, o Centro é reconhecido por realizar mapeamentos de políticas, desenho e análise de políticas e M&A de políticas sociais. Alguns exemplos a seguir:

Mapeamentos de políticas

- Inventários sistemáticos de programas

Programas não contributivos de proteção social na África (2016)
UNICEF, UK Aid, socialprotection.org

Programas não contributivos de proteção social na região MENA (2018)
UNICEF

Programas não contributivos de proteção social no leste e sul da Ásia e Ilhas do Pacífico (2019)
UNICEF, DFAT, socialprotection.org

Desenho e análise de políticas

- Avaliações de pobreza e necessidades
- Análises sistemáticas de melhores práticas em políticas
- Estudos de capacidade fiscal
- Avaliações de programas, políticas e marcos legais e institucionais
- Assessoria técnica no desenho de sistemas de proteção social, incluindo sistemas de gestão da informação



Analisando opções de programas de transferência de renda para Cabo Verde (2013-2015)
PNUD, Governo do Cabo Verde

Quantificando o papel dos benefícios da proteção social no crescimento inclusivo (2016-2018)
OCDE

Estudos e Propostas de Medidas para se alcançar o ODS 6: Assegurar a Disponibilidade e Gestão Sustentável da Água e Saneamento a Todas e Todos (2017-2019)
PNUD, Agência Nacional de Águas (ANA), Ipea

Análise do espaço fiscal para proteção social sensível às questões das crianças na região MENA (2017-2019)
UNICEF

Avaliar e atualizar a Política Nacional de Proteção Social do Quênia (2018-2019)
UNICEF, Governo do Quênia

Avaliação da situação da proteção materna no local de trabalho na América Latina e no Caribe (2019)
UNICEF

M&A

- Avaliações de impacto e de processo de programas e políticas sociais
- Avaliações de focalização
- Desenho de metodologias e sistemas para M&A



Produção de conhecimento

Avaliação de impacto do programa-piloto Tekoporã no Paraguai (2007-2008)
GIZ

Desenho da avaliação de impacto do programa *Solidaridad* na República Dominicana (2007)
PNUD, Governo da República Dominicana

Avaliação de impacto do Programa INAS de Subsídio Alimentar em Moçambique (2008-2010)
UNICEF

Avaliação do *Social Welfare Fund* do Iêmen (2012-2014)
UNICEF, Governo do Iêmen, *Interaction in Development Foundation*

Implementar o monitoramento e apoiar a avaliação do PAA África na Etiópia, Malauí, Moçambique, Níger e Senegal (2014-2017)
PMA, FAO, DFID, Governo do Brasil

Monitoramento e avaliação para os projetos do Fundo Internacional de Desenvolvimento Agrícola (FIDA) no Brasil (2016-2017)
FIDA, IICA, Projeto Semear

Avaliação da cobertura e incidência dos benefícios de intervenções de fortificação alimentar (2017-2018) e Análise do projeto do PMA para facilitar o acesso aos mercados para agricultores familiares em Moçambique (2017-2019)
PMA

Aprimorando a sensibilidade às questões das crianças dos programas de transferência de renda Takaful e Karama, do Egito (2016-2019)
UNICEF, Governo do Egito



Compartilhamento de conhecimento



O IPC-IG tem promovido discussões e disseminando conhecimentos por meio de vários canais, tais como suas publicações, o Portal de Compartilhamento de Conhecimentos sobre a Proteção Social (socialprotection.org) e a organização de eventos. Além disso, o Centro realiza várias atividades de comunicação, por meio de seu *website* e suas mídias sociais.

Uma audiência global de especialistas, decisores e profissionais políticos, representantes da sociedade civil e agências da ONU foi interligada por meio dessas atividades de compartilhamento de conhecimento, que desempenham papel importante na disseminação global do trabalho do Centro.



Apoio à segunda fase da Comunidade de Práticas das Transferências de Renda da África (CoP) (Banco Mundial e UNICEF)

M&A e gestão da informação: "Promovendo compras locais para assistência alimentar na África" (PAA África) (Governo do Brasil, PMA, FAO e DFID)

Análise da proteção social sensível às questões das crianças na região MENA (UNICEF)

Discussões e fóruns acadêmicos sobre o Brasil, Rússia, Índia, China e África do Sul (Brazil, Russia, India and South Africa — BRICS)

Lançamento do socialprotection.org

Políticas fiscais e desigualdade tornam-se tópicos de debate

Brasil e África compartilham conhecimento sobre o papel da proteção social no empoderamento feminino (DFID)

...



Compartilhamento de conhecimento

Plataforma socialprotection.org

A missão da plataforma *online* socialprotection.org é fornecer conteúdo atualizado e completo sobre proteção social aos praticantes, formuladores de políticas públicas e pesquisadores, além de fortalecer a cooperação Sul-Sul, fomentar o *networking* e engajar os participantes. Por ser uma plataforma colaborativa e fundamentada

na participação de seus usuários, ela hospeda o conteúdo de indivíduos, agências de cooperação bilateral e multilateral, organizações não governamentais, centros de pesquisa, órgãos governamentais e sociedade acadêmica. Com isso, permite o compartilhamento de informações e o contato entre seus membros.



fatos & figuras desde junho de 2019

3.541 assinantes

1.287 seguidores

1.234 stakeholders

4.318 membros

4.030 curtidas

4.649 publicações

91 webinars

45 comunidades online

3.058 seguidores

538.037 visitantes

Compartilhamento de conhecimento

Publicações

Por meio de nossas publicações, compartilhamos, gratuitamente, conhecimento com audiência global, contribuindo, assim, ativamente para os debates internacionais sobre políticas de desenvolvimento.

Tipos de publicação

O IPC-IG fornece recomendações sobre políticas com base em pesquisas, por meio de diferentes formatos de publicação:

Policy in Focus é uma revista que busca sintetizar os debates e as discussões sobre políticas, educando e conscientizando o público sobre temas específicos acerca do desenvolvimento.

Working Papers publicados pelo IPC-IG, são trabalhos mais formais, de estilo acadêmico, que exploram temas do desenvolvimento em profundidade.

Policy Research Briefs publicados pelo IPC-IG, apresentam análises teóricas e práticas de opções políticas concretas no campo de desenvolvimento.

One Pagers são publicações curtas extremamente populares, que buscam introduzir um grande número de leitores às principais ideias e conceitos explorados em maior profundidade em trabalhos maiores.

Relatórios de Pesquisa apresentam os resultados estruturados de projetos desenvolvidos pelo Centro, frequentemente envolvendo a classificação e taxonomia de programas de proteção social em diferentes regiões do mundo.



Top 10 downloads



Desenho e implementação de cursos de fortalecimento de capacidades em proteção social

Primeiro projeto com o setor privado: M&A do projeto da Nike das Vilas Olímpicas, no Rio de Janeiro

Apoio a iniciativas de M&A de projetos do Fundo Internacional de Desenvolvimento Agrícola (FIDA) no Brasil

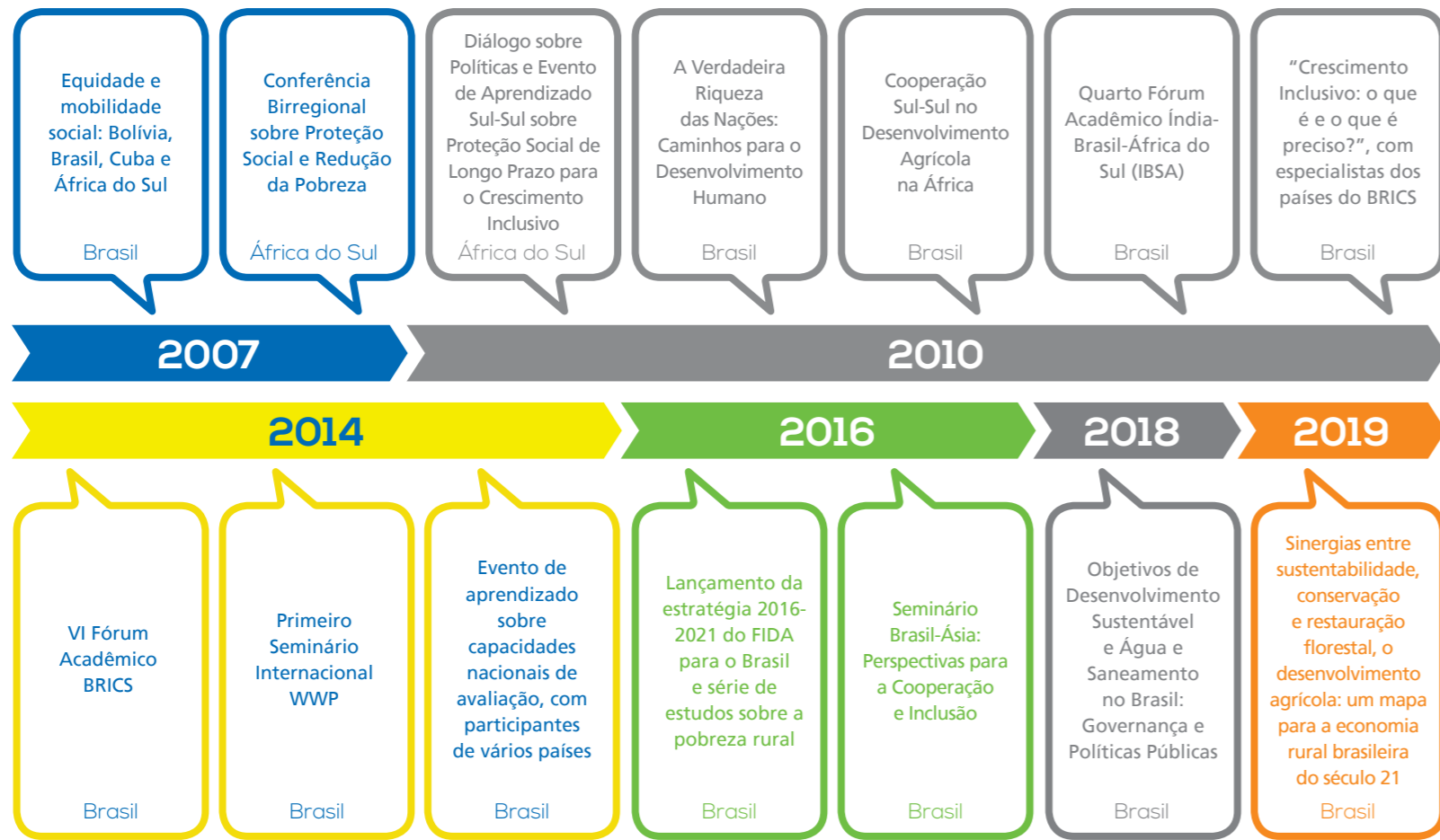


Compartilhamento de conhecimentos

Eventos principais



Ao longo dos últimos anos, o IPC-IG se manteve engajado na organização de vários eventos de alto nível, que são cruciais para as estratégias de compartilhamento de conhecimentos e diálogo do Centro. Alguns destaques:



Primeiros cursos online sobre proteção social: TRANSFORM



“O IPC-IG é um projeto conjunto entre o PNUD e o Governo do Brasil para promover o diálogo sobre políticas e facilitar o aprendizado entre países a respeito de políticas sociais e crescimento inclusivo.”

Rob Verhoeven/CC BY-NC 2.0



Fortalecimento das capacidades



O trabalho do IPC-IG pretende fornecer e facilitar a construção colaborativa de atividades de fortalecimento de capacidades em países em desenvolvimento. Nossos esforços são voltados aos decisores políticos e especialistas em instituições nacionais e internacionais.

Viagens de estudo

Viagens de estudo são parte integral da abordagem do Centro para o aprendizado colaborativo. Ao conhecer especialistas técnicos e realizar visitas *in loco*, viagens de estudo proporcionam uma oportunidade prática para se aprender a partir da experiência brasileira da redução da pobreza e de políticas de proteção social. O conteúdo das viagens é adaptado para as demandas específicas de cada grupo visitante e pode incluir outros países além do Brasil.

Cursos

Todos os cursos oferecidos pelo IPC-IG seguem uma abordagem interdisciplinar e interativa, combinando atividades práticas e estudos de caso com discussões teóricas relacionadas a conceitos fundamentais, tais como proteção social, crescimento e pobreza.

O Centro oferece diversos cursos conforme a demanda para fortalecer as capacidades institucionais em diferentes áreas, como o desenho e a implementação de sistemas de M&A. Os cursos são oferecidos presencialmente, mas também *online*, em diferentes idiomas, incluindo inglês, francês, espanhol e português.

Viagens de estudo de delegações internacionais ao Brasil

- **Oficiais do Governo do Timor Leste:** aprendendo a partir dos programas de transferência de renda do Brasil (2009)
- **Membros do Observatório Nacional de Desenvolvimento Humano do Marrocos (ONDH):** discussão acerca de políticas públicas para o desenvolvimento humano e crescimento inclusivo (2009)
- **Diretor-gestor do Centro de Redução da Pobreza (IPRC) na China:** fortalecimento da cooperação em proteção social entre o Brasil e China (2009)
- **Comitê Parlamentar Sul-Africano sobre Desenvolvimento Social:** discussão sobre como melhor entregar resultados do desenvolvimento social em âmbito local (2010)
- **Academia Vietnamita de Ciências Sociais (VASS):** discussão sobre a implementação e coordenação de políticas sociais em âmbito local (2010)
- **Comissão de Planejamento Avançado da África do Sul:** examinando programas de segurança social e de redução da pobreza no Brasil (2011)
- **Governo da Indonésia:** aprendendo a partir de sistemas de proteção social no Brasil, Chile, Colômbia e Peru (2012)
- **Instituto de Planejamento da Jamaica:** discussão das melhores práticas e marcos institucionais para a redução da pobreza no Brasil, Chile, Colômbia e Peru (2014)
- **Governo da República da Uganda:** liderando e promovendo a coordenação de intervenções de proteção social (2016)
- **Representantes do governo da República Democrática do Congo e da República de Mali:** estimulando a coordenação intersetorial de intervenções de proteção social (2017)

Exemplos de cursos

- **Workshop sobre métodos de avaliação de impacto para pesquisadores e acadêmicos no Egito (2014)**
Social Contract Centre (SCC) e PNUD Egito
- **Cursos em proteção social em Angola (2016-2017)**
UNICEF, Universidade Católica de Angola, Ministério de Assistência Social e Reintegração (MINARS)
- **Curso de monitoramento e avaliação para sistemas de proteção social em Moçambique (2016-2017)**
OECD, Ministério de Gênero, Crianças e Ação Social de Moçambique (MGCAS), Instituto Nacional para Ação Social (INAS), Centro de Análises Políticas da Universidade Eduardo Mondlane (CAP/UEM) e Instituto Nacional de Estatística (INE)
- **Adaptação do Currículo TRANSFORM–Social Protection Leadership and Transformation em cursos online para o socialprotection.org e a Universidade Virtual Africana (2017-2018)**
OCDE, Programa Europeu de Sistemas de Proteção Social (EU-SPS), OIT, UNICEF
- **Desenvolvimento de capacidades para aprimorar o uso de análises da pobreza na construções de políticas no Panamá e Marrocos (2017-2018)**
FAO



Principais parceiros

Atualizado pela última vez em junho de 2019.

Os projetos foram desenvolvidos em estreita colaboração com vários parceiros, incluindo:

- Agência Alemã de Cooperação Internacional (GIZ GmbH), em prol do Ministério Alemão de Desenvolvimento Econômico e Cooperação (BMZ);
- Agência Francesa de Desenvolvimento (Afd);
- Agência Nacional das Águas (ANA);
- Banco Mundial;
- Centro Internacional de Pesquisas para o Desenvolvimento (*International Development Research Centre — IDRC*);
- Comissão Econômica para a América Latina e o Caribe (CEPAL);
- Departamento de Relações Exteriores e Comércio da Austrália (DFAT);
- Departamento do Reino Unido para o Desenvolvimento Internacional (DFID);
- Entidade das Nações Unidas para a Igualdade de Gênero e o Empoderamento das Mulheres (ONU Mulheres);
- *Fundación Espacio Público*;
- Fundo das Nações Unidas para a Infância (UNICEF);
- Fundo de Defesa Ambiental (*Environmental Defense Fund — EDF*);
- Fundo Internacional de Desenvolvimento Agrícola (FIDA);
- Instituto Clima e Sociedade (ICS);
- Instituto Inter-Americano de Cooperação para a Agricultura (IICA);
- Ministérios do Governo Brasileiro;
- Nike;
- Organização das Nações Unidas para a Alimentação e a Agricultura (FAO);
- Organização Internacional do Trabalho (OIT);
- Organização para a Cooperação e Desenvolvimento Econômico (OCDE);
- Programa Mundial de Alimentos (PMA);
- Projeto Semear; e
- *Social Protection Inter-Agency Cooperation Board (SPIAC-B)*.



Empoderando vidas.
Fortalecendo nações.

ipea Instituto de Pesquisa
Econômica Aplicada

MINISTÉRIO DA
ECONOMIA



Criado pela equipe de Publicações do IPC-IG:
Roberto Astorino, Flávia Amaral, Priscilla Minari e Manoel Salles.