

巴西家庭津贴计划的目标及覆盖范围： 一千一百万家庭意味着什么？

Sergei Soares,
巴西应用经济研究所(IPEA)

2006年下半年，巴西家庭津贴计划（Programa Bolsa Família, PBF）完成了原定覆盖 1100 万家庭的目标。2009 年 1 月这一计划的覆盖范围经批准后增至 1250 万家庭。考虑到目标及覆盖范围将决定该计划能否达到救助全部贫困家庭的目的，苏迪亚斯等（2010）根据巴西全国家庭抽样调查数据(Pesquisa Nacional por Amostra de Domicílios, PNAD)，对这一计划在 2004 至 2006 年间的扩张进行了分析评价，并预测了覆盖全部目标家庭所需的资助总额。在分析过程中，苏迪亚斯等使用了如计划关联集中系数、资助资格与收入的二元分析等目标分析工具。

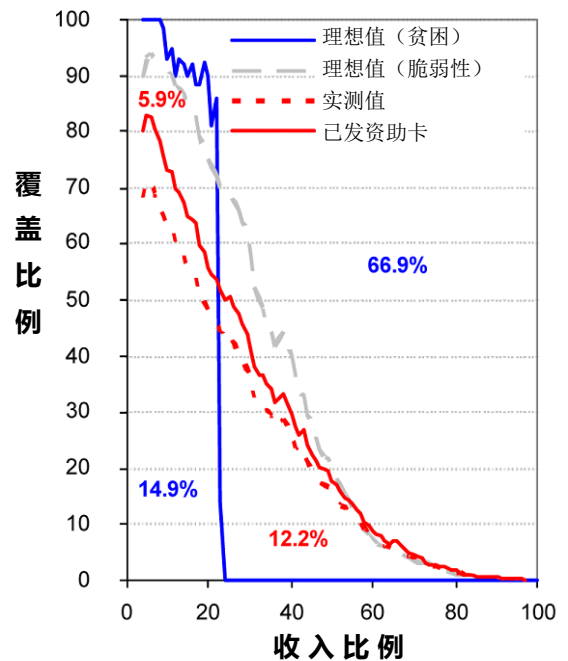
分析结果显示，随着家庭覆盖范围的扩大，先进转移的累进性轻微下降，关联系数从-59.8 微升至-56.8。但是研究者们并无证据显示项目的扩张本身导致了转移效果的恶化。相比其他项目，家庭津贴计划的针对性仍显不错。

尽管如此，从表面数据来看，45%的收益对象收入略高于 120 雷亚尔（截至 2006 年），因而不符合资助条件。但这部分原因是因为特贫困家庭较大的的收入波动。

贫困人口收入低而且不稳定。在这两年里（2004-2006），他们时而符合资助条件，时而不符合。这导致符合这一项目目标的贫困家庭（收入低于或者很可能将低于 120 雷亚尔）实际数量，如果包括了特定时间收入分配横向估测计算，要显著高出之前的预测。

毫无疑问，要达到当前目标，1100 万的限额无法覆盖符合资助资格的全部家庭。预计有约 200 万家庭符合资助条件，但并未获得资助。详见下图。

家庭津贴计划 2006 年跨段（横向）按收入百分值覆盖比例(%)



值得称赞的是，这一计划覆盖范围目前已上升至 1250 万。但这可能还不够。如果纳入那些在贫困边缘的脆弱家庭，家庭救助计划的覆盖范围实际应扩展至 1500 万。

参考：

谢尔盖·苏迪亚斯、拉斐尔·佩雷斯·里巴斯、法比奥·维纳斯·苏迪亚斯（2010），《家庭津贴计划的目标和范围：了解数据背后的意义至关重要》，巴西利亚，包容性增长国际政策中心研究报告。Soares, Sergei, Rafael Perez Ribas and Fábio Veras Soares (2010). 'Targeting and Coverage of the Bolsa Família Programme: Why Knowing What You Measure Is Important in Choosing the Numbers', IPC-IG Working Paper. Brasília: International Policy Centre for Inclusive Growth.