

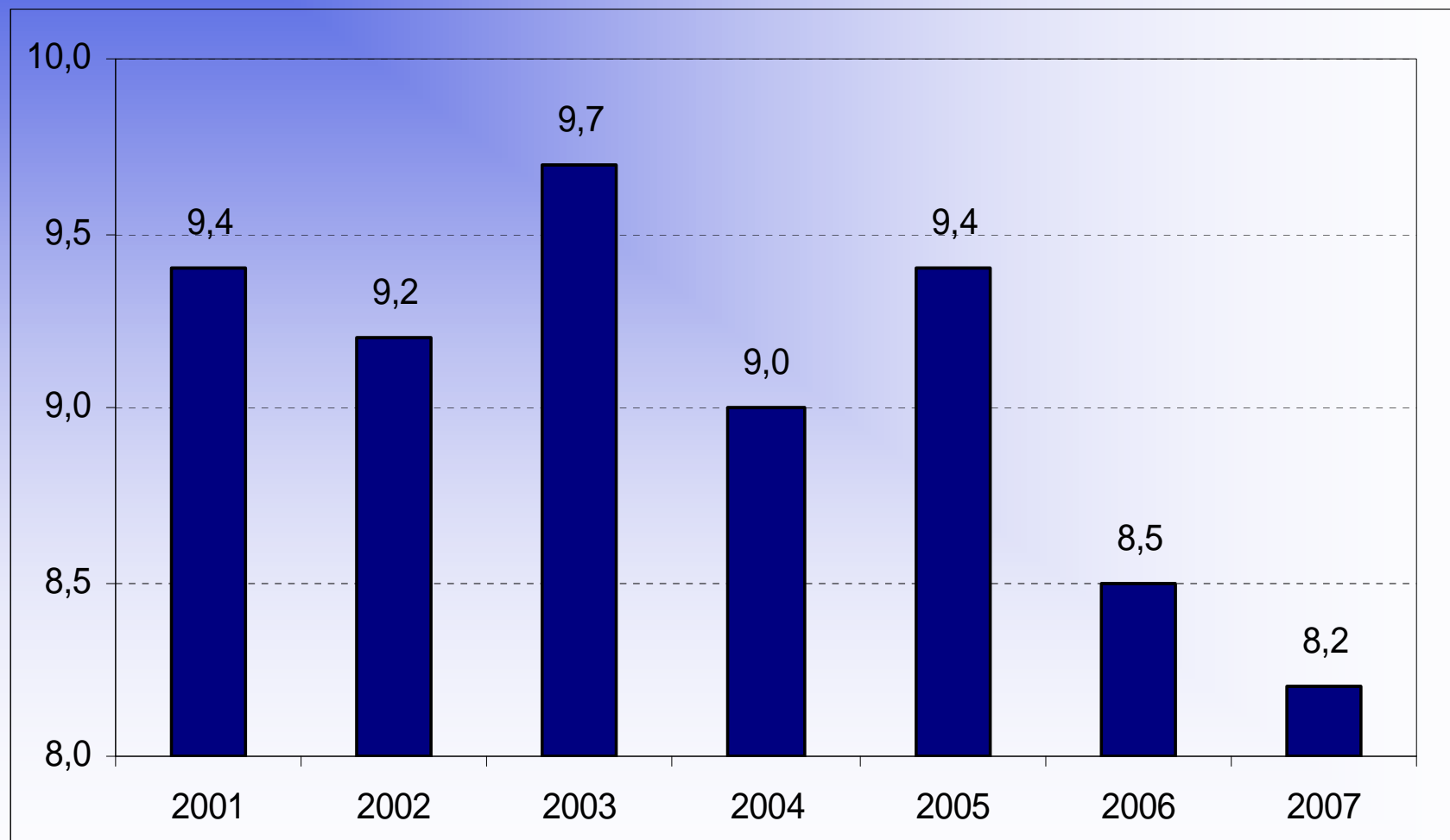
# **PNAD 2007**

# **Mercado de Trabalho**

**Lauro Ramos - DISOC**

# Taxa de Desemprego – IBGE

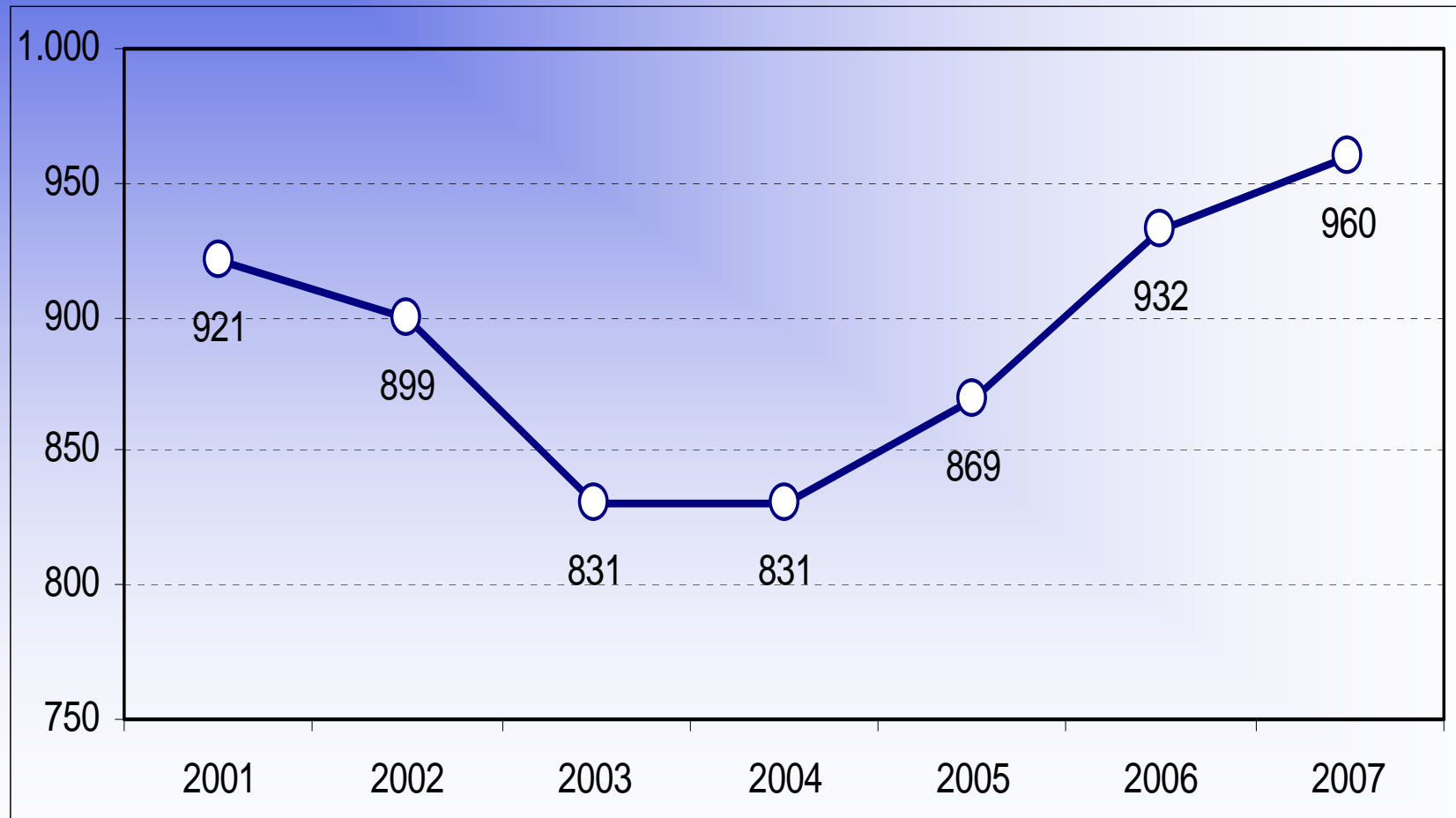
(em percentual)



Fonte: Elaboração própria a partir da Pesquisa Nacional por Amostra de Domicílios (PNAD), IBGE.

# Rendimento de Todos os Trabalhos - IBGE

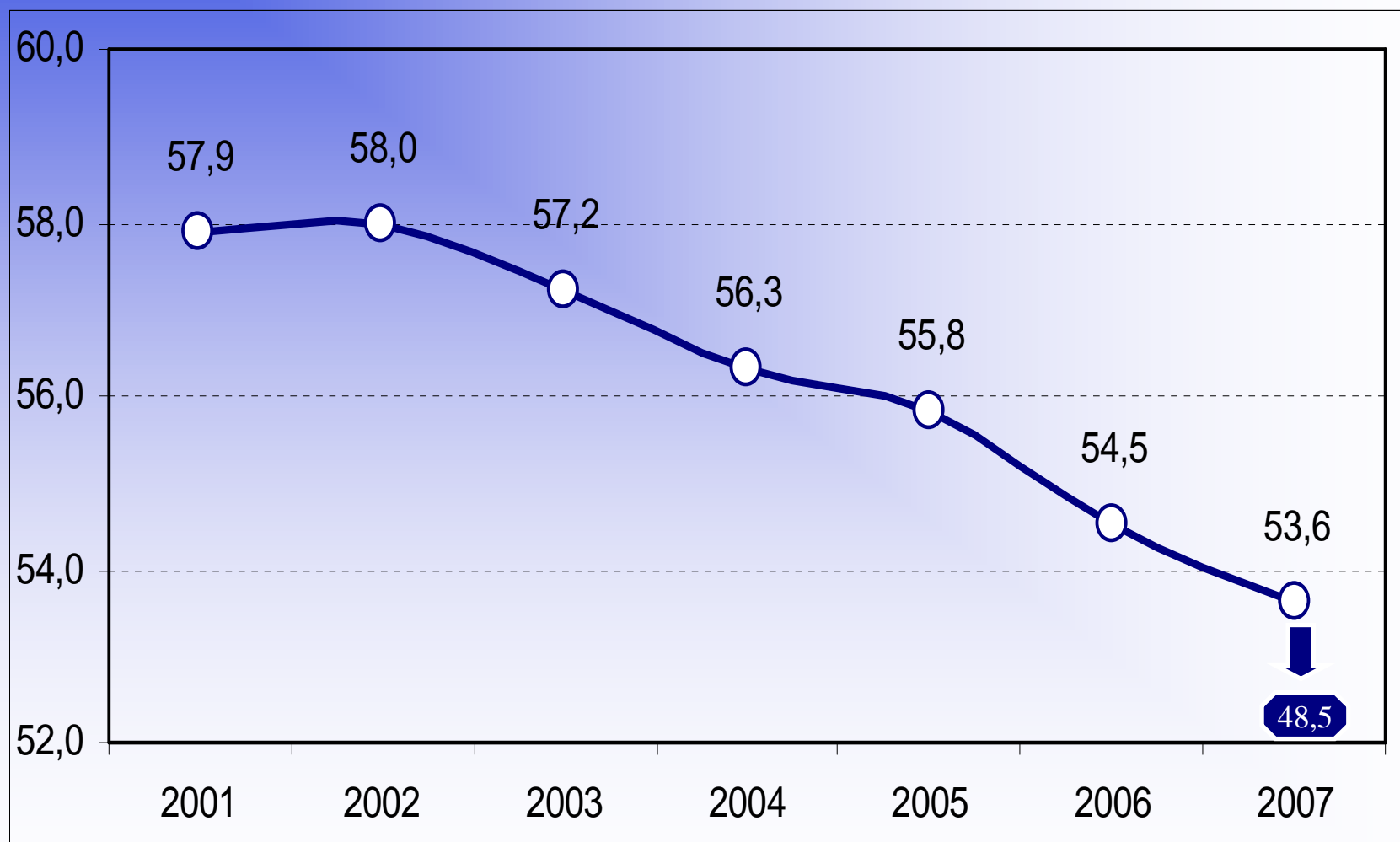
(em Reais de Setembro de 2007)



Fonte: Elaboração própria a partir da PNAD, IBGE.

# Grau de Informalidade – IBGE

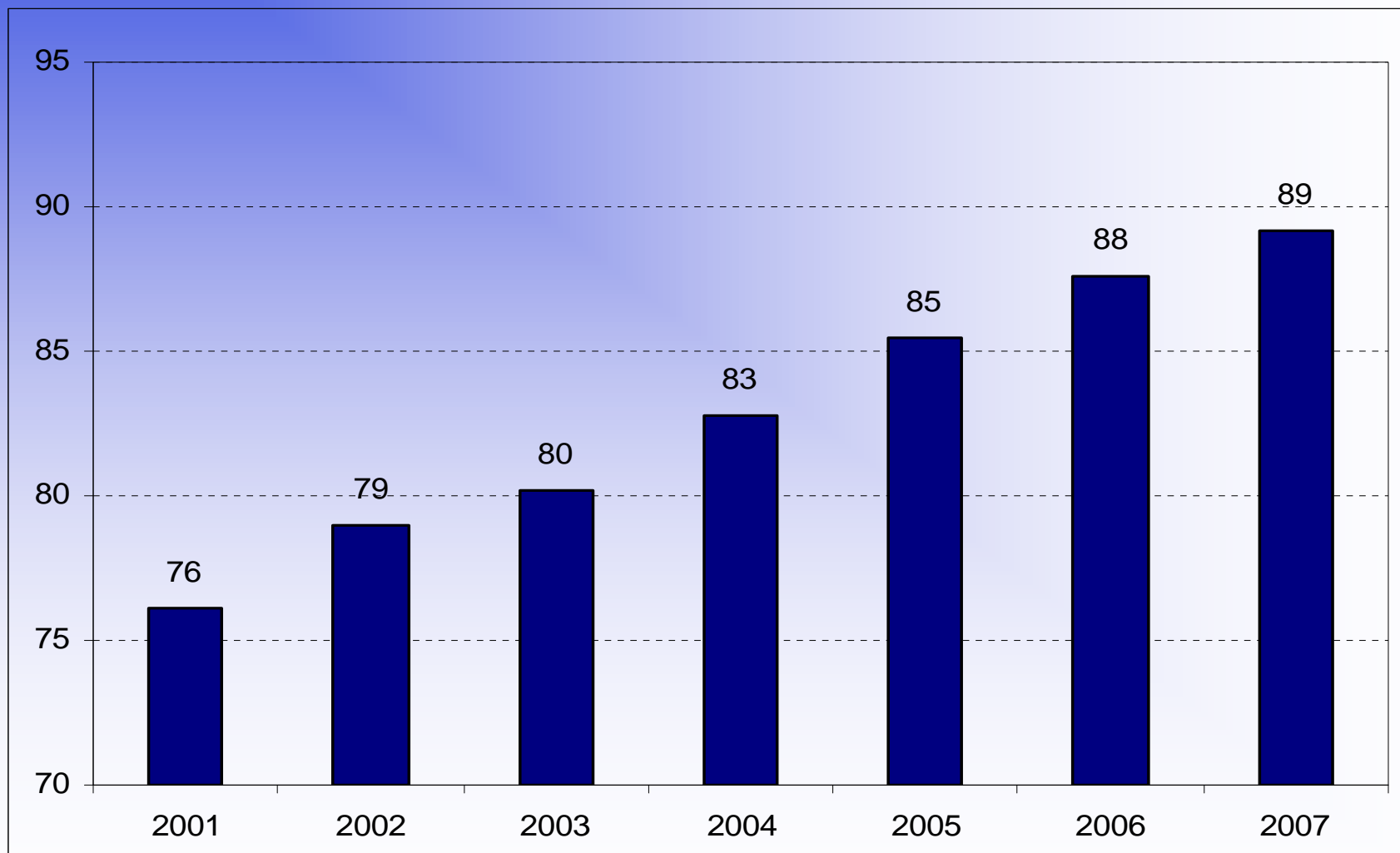
(em percentual)



Fonte: Elaboração própria a partir da PNAD, IBGE.

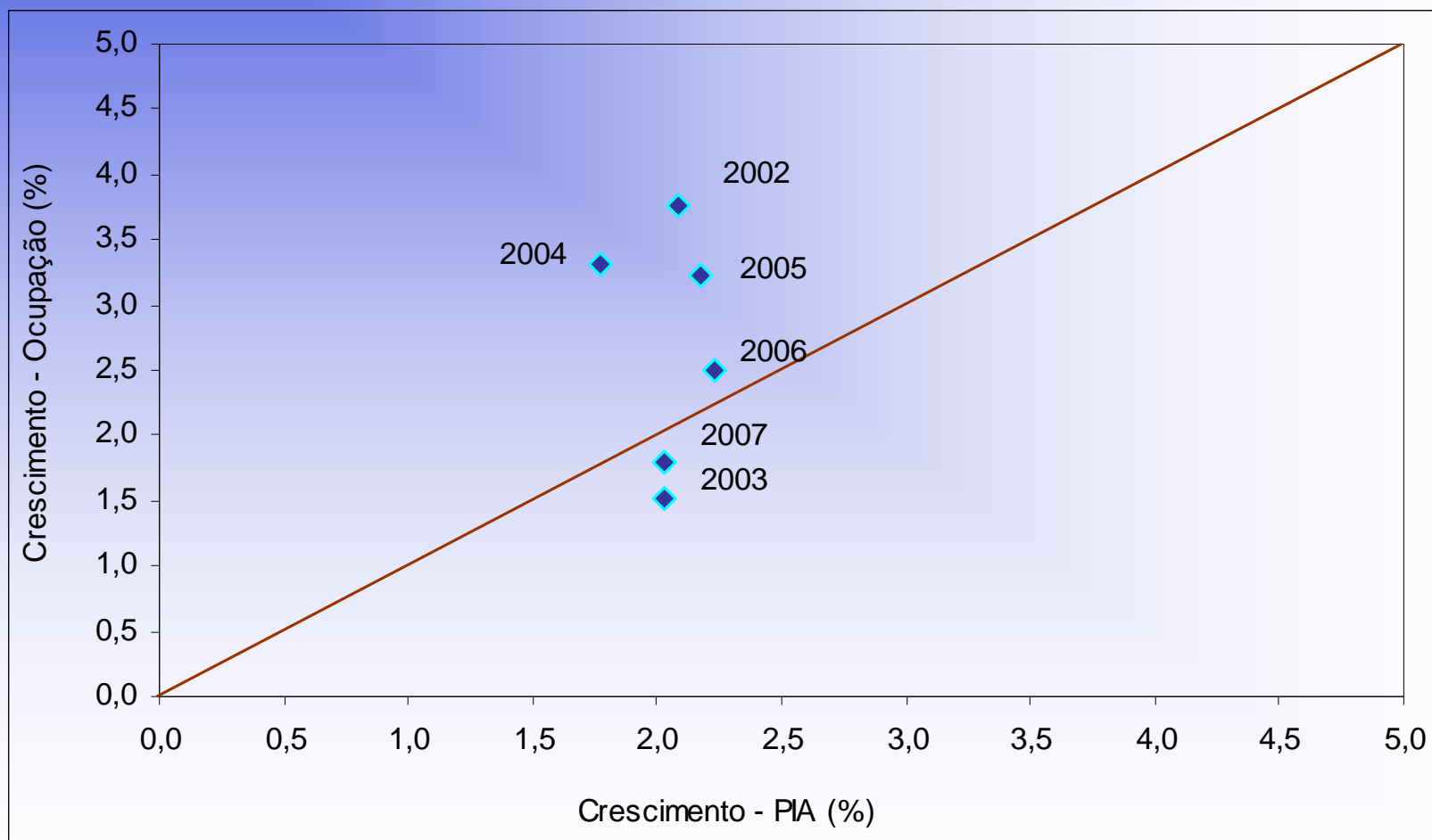
# Nível de Ocupação - IBGE

(em milhões)



Fonte: Elaboração própria a partir da PNAD, IBGE.

# Crescimento Ocupacional em relação ao Crescimento da PIA - IBGE



Fonte: Elaboração própria a partir da PNAD, IBGE.

## Panorama Geral 2001-2007 (Série Harmonizada)<sup>1</sup>

	2001	2002	2003	2004 <sup>1</sup>	2005 <sup>1</sup>	2006 <sup>1</sup>	2007 <sup>1</sup>	Cresc. méd 2001-2006	Cresc. (%) 2006 -2007
PIA	138.859	141.761	144.641	147.204	150.401	153.761	156.890	2,06	2,03
PEA	83.943	86.917	88.803	90.829	94.181	95.575	97.023	2,6	1,5
Taxa de Participação	60,5	61,3	61,4	61,8	62,8	62,3	62,0	-	-
Taxa de Desemprego	9,4	9,2	9,7	9,0	9,4	8,5	8,2	-	-
Ocupação Total	76.098	78.959	80.163	82.817	85.487	87.629	89.209	2,9	1,8
Empregado e trabalhador domésticos	47.234	48.955	49.756	52.685	54.235	56.326	58.305	3,6	3,5
Com carteira de trabalho assinada	23.925	24.748	25.655	27.225	28.692	30.048	31.872	4,7	6,1
Militares e estatutários	4.913	5.043	5.295	5.529	5.464	5.858	6.146	3,6	4,9
Outros sem carteira de trabalho assinada	18.386	19.158	18.803	19.929	20.079	20.417	20.287	2,1	-0,6
Empregado	41.291	42.845	43.601	46.270	47.630	49.610	51.623	3,7	4,1
Com carteira de trabalho assinada	22.377	23.173	23.990	25.562	26.952	28.216	30.042	4,7	6,5
Militares e estatutários	4.913	5.043	5.295	5.529	5.464	5.858	6.146	3,6	4,9
Outros sem carteira de trabalho assinada	13.995	14.625	14.314	15.177	15.214	15.535	15.436	2,1	-0,6
Trabalhador doméstico	5.943	6.110	6.155	6.415	6.605	6.716	6.682	2,5	-0,5
Com carteira de trabalho assinada	1.549	1.575	1.665	1.662	1.740	1.832	1.830	3,4	-0,1
Sem carteira de trabalho assinada	4.391	4.533	4.489	4.751	4.865	4.882	4.852	2,1	-0,6
Conta própria	16.972	17.571	17.910	18.015	18.350	18.423	18.735	1,7	1,7
Empregador	3.211	3.352	3.363	3.431	3.630	3.936	3.389	4,2	-13,9
Não remunerado	5.625	5.805	5.665	5.408	5.436	4.982	4.918	-2,4	-1,3
Trabalhador na produção para o próprio consumo	2.904	3.124	3.352	3.179	3.715	3.826	3.718	5,7	-2,8
Trabalhador na construção para o próprio uso	149	149	118	99	122	136	144	-1,8	5,8
Perc. de contribuintes de inst de previdência**	45,7	45,2	46,4	47,3	48,0	49,4	51,3	-	-
Rendimento*	921	899	831	831	869	932	960	0,2	3,0

Fonte: Pesquisa Nacional por Amostra de Domicílios, PNAD de 2001 a 2007

Nota: 1 - Excluindo a área rural da região Norte.

\* Rendimento médio mensal real de todos os trabalhos da PIA ocupadas com rendimento de trabalho

\*\* População ocupada contribuintes de instituto de previdência em qualquer trabalho

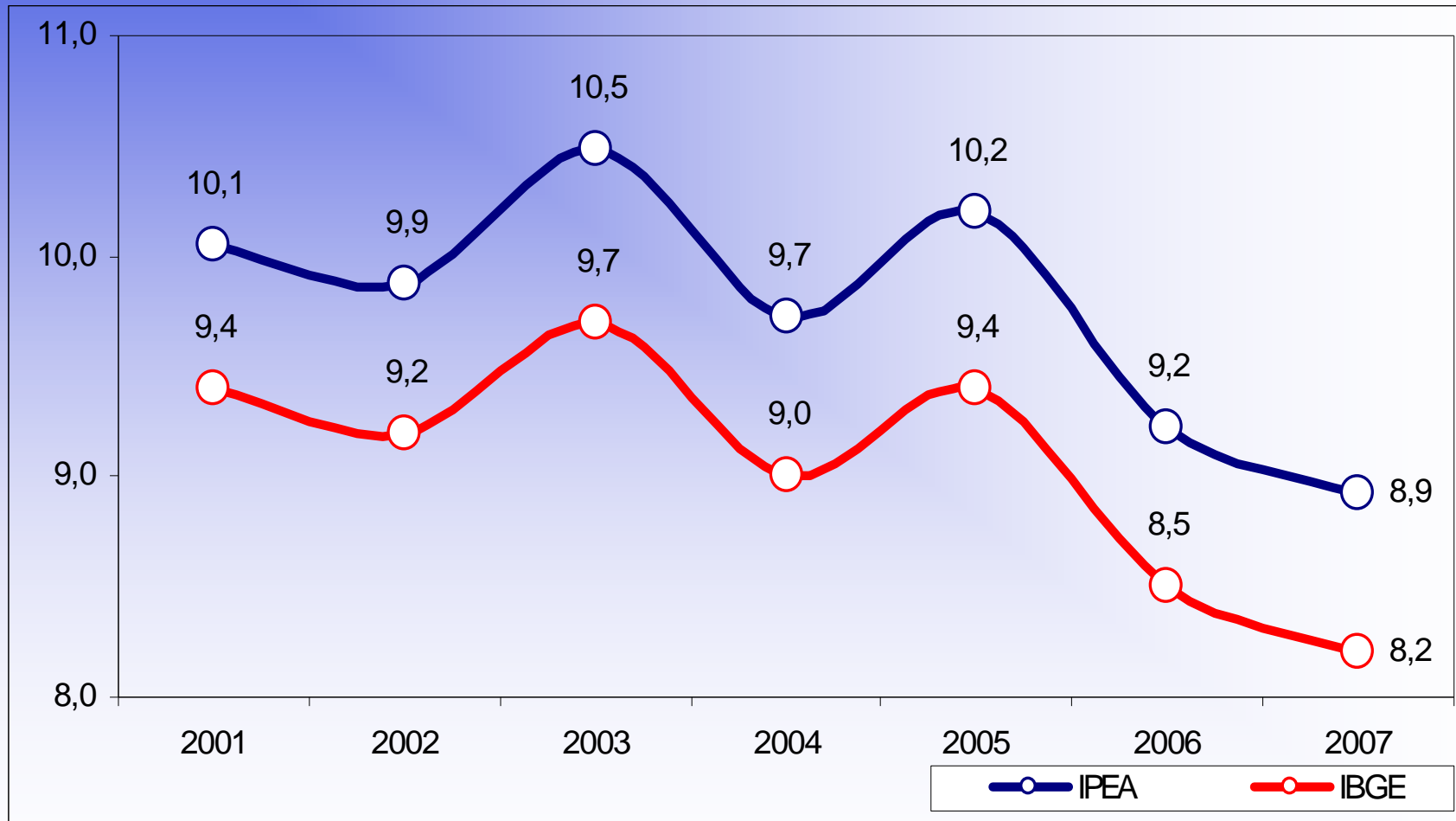
# Definição IPEA

- População Ocupada - São classificados como ocupados na semana de referência os indivíduos que nela exerceram trabalho remunerado, ou os que exercem trabalho não remunerado nessa semana durante pelo menos quinze horas, ou que possuem trabalho remunerado do qual estão temporariamente afastados. Não são considerados aqui como ocupados os indivíduos que exerceram trabalho para o próprio consumo ou construção na semana de referência.
- População Desocupada - São classificados como desocupados na semana de referência os indivíduos que não trabalharam, mas procuraram trabalho. Também foram considerados desocupados os indivíduos que exerceram trabalho não-remunerado na semana de referência e trabalharam menos de 15 horas, mas procuraram trabalho na mesma semana; e os que exerceram trabalho para o próprio consumo ou construção própria na semana de referência, mas procuraram trabalho na mesma.
- PEA - também caracterizada como força de trabalho, é a simples soma de todos os ocupados e desocupados.



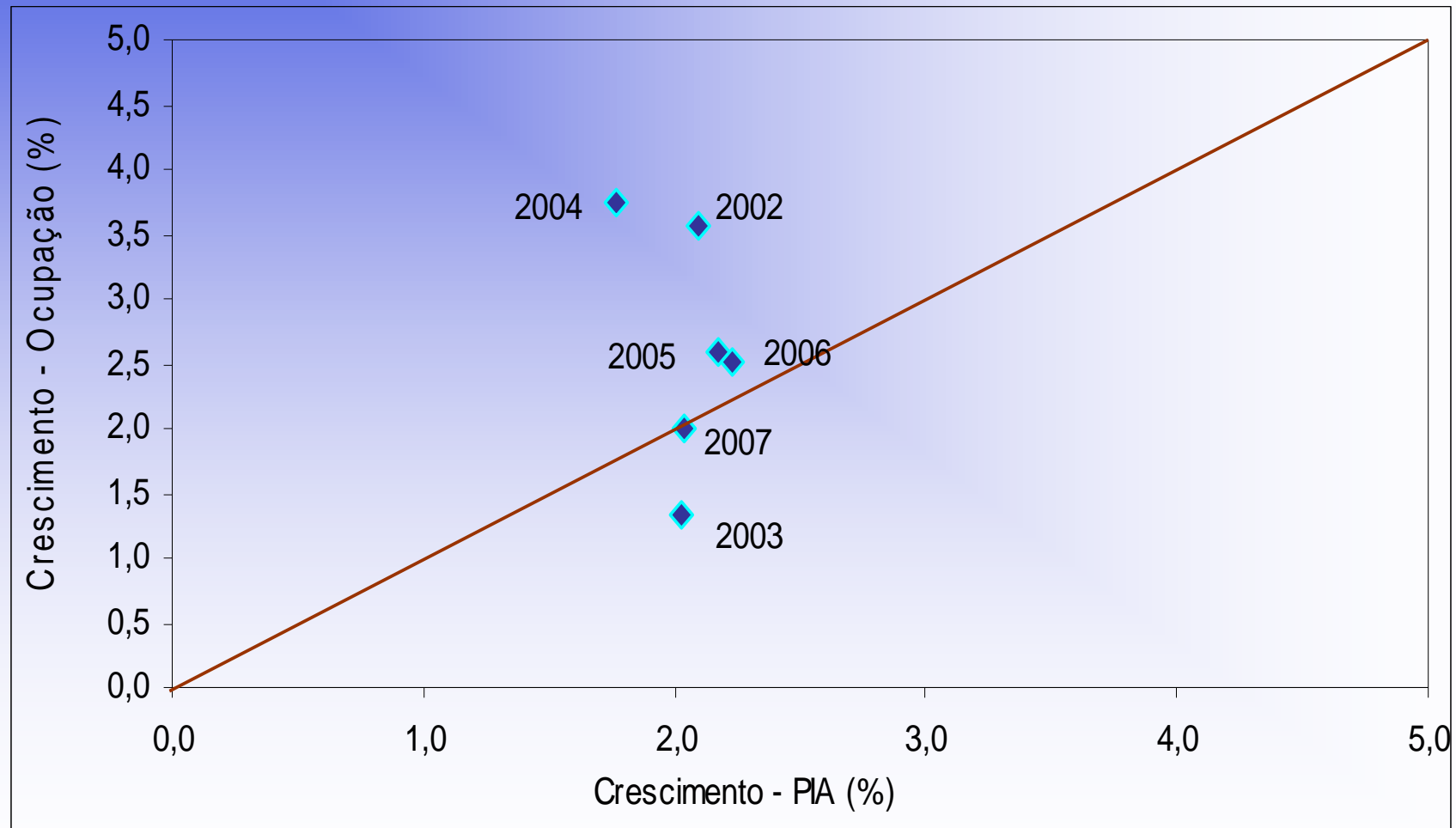
# Taxa de Desemprego

(em percentual)

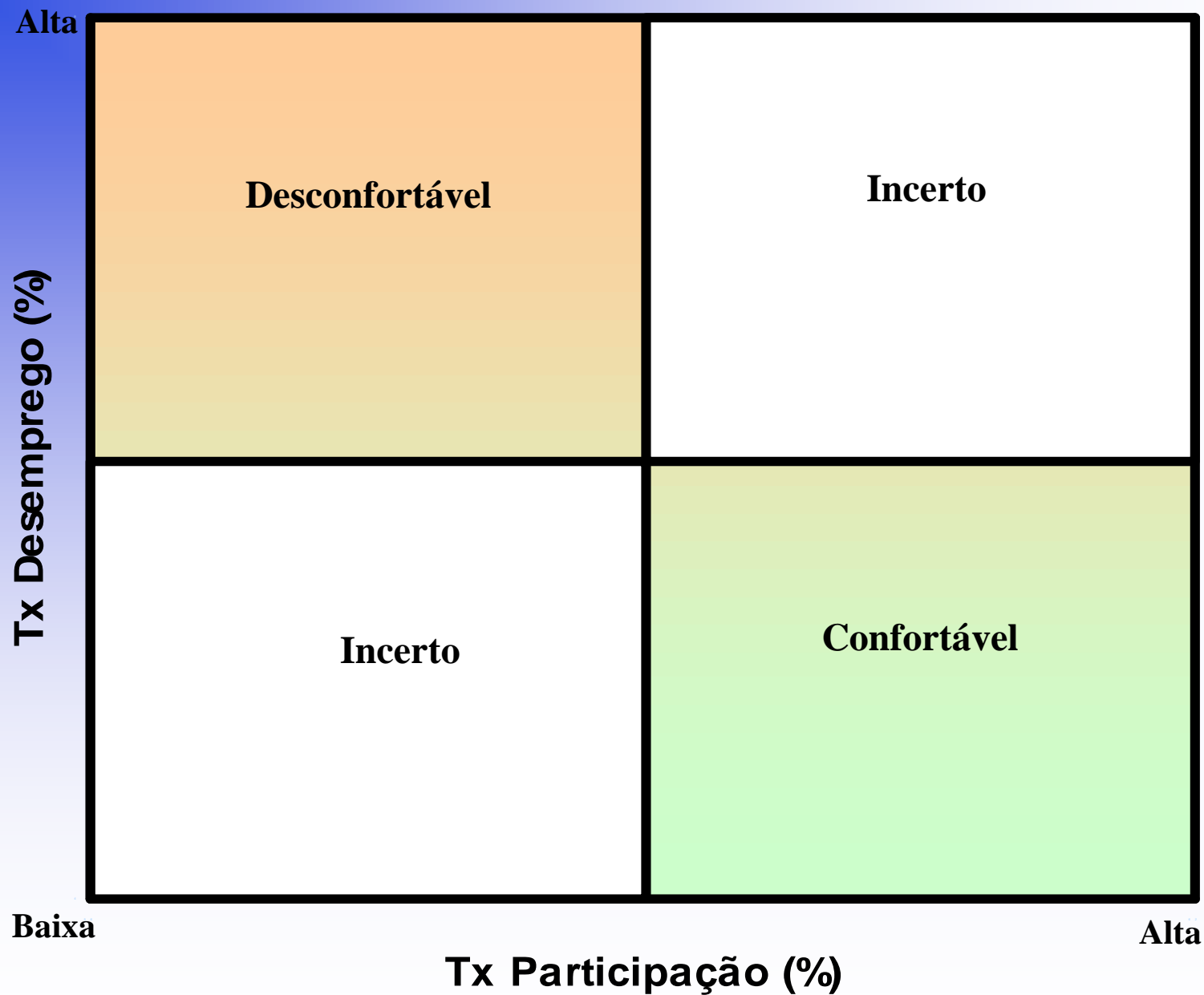


Fonte: Estimativas produzidas com base na Pesquisa Nacional por Amostra de Domicílios (PNAD), IBGE.

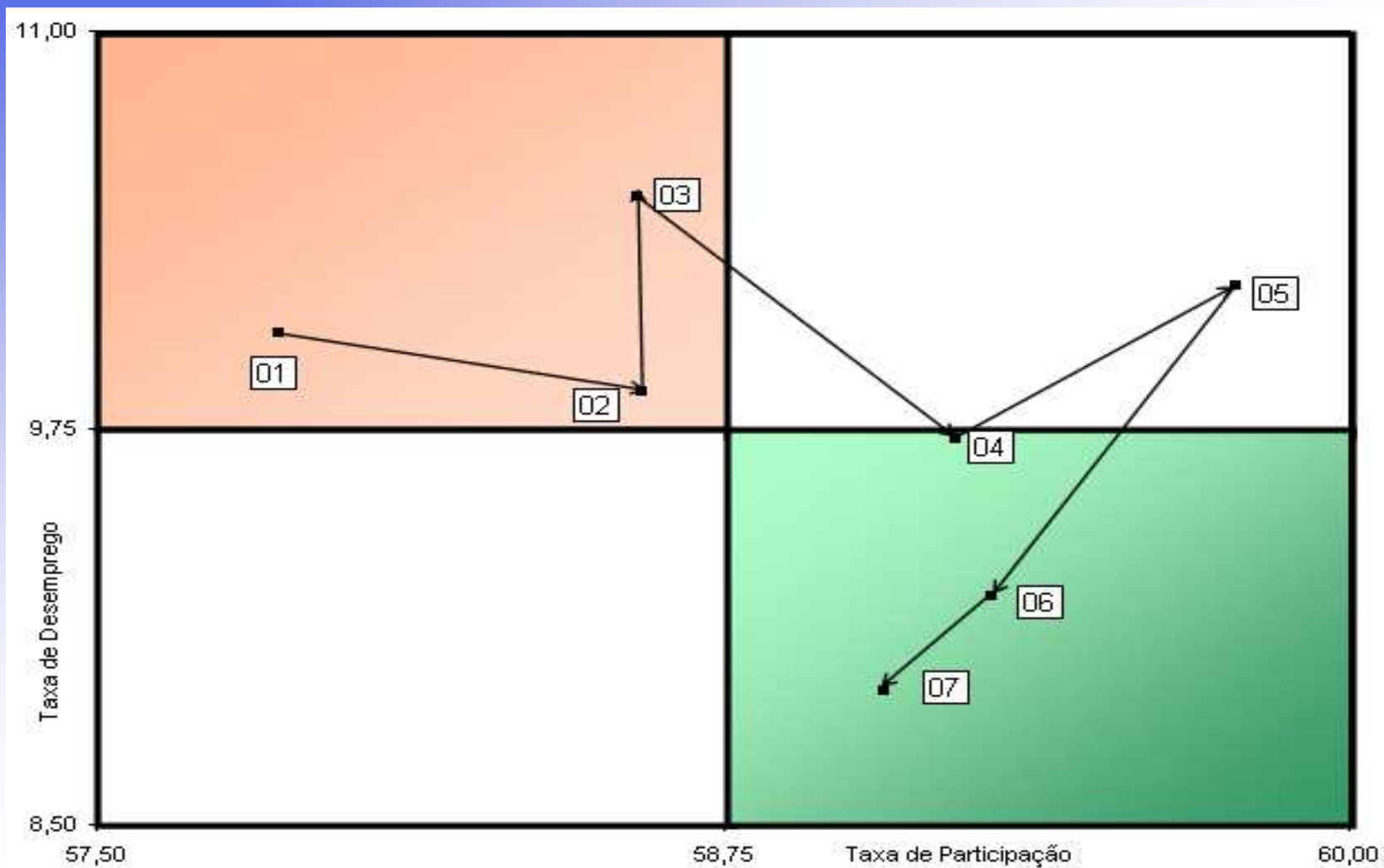
# Crescimento Ocupacional em relação ao Crescimento da PIA – IPEA



# Estados do Mercado de Trabalho



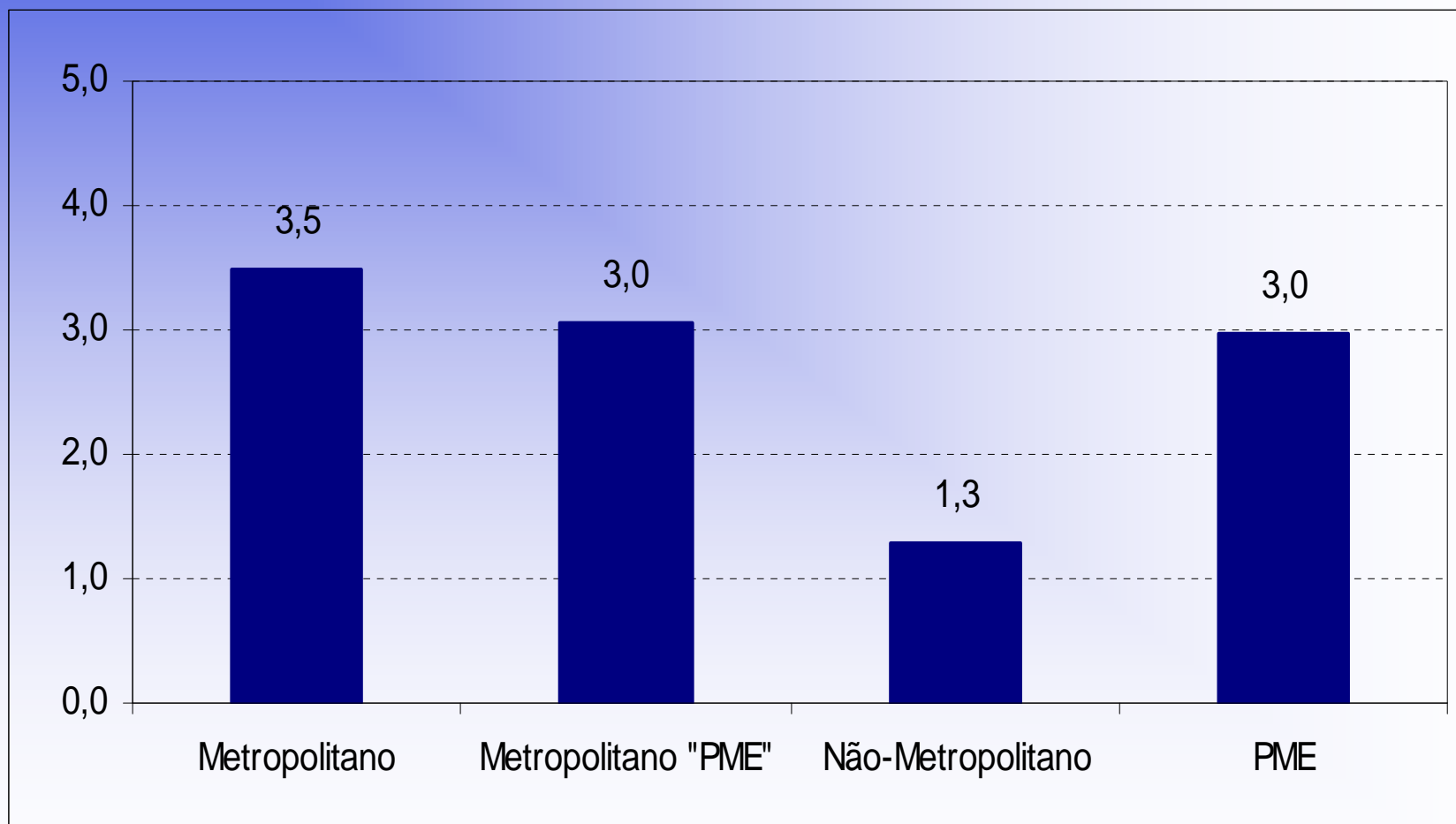
# Estados do Mercado de Trabalho IPEA



Fonte: Elaboração própria a partir da PNAD, IBGE.

# Crescimento da Ocupação 2006 -2007

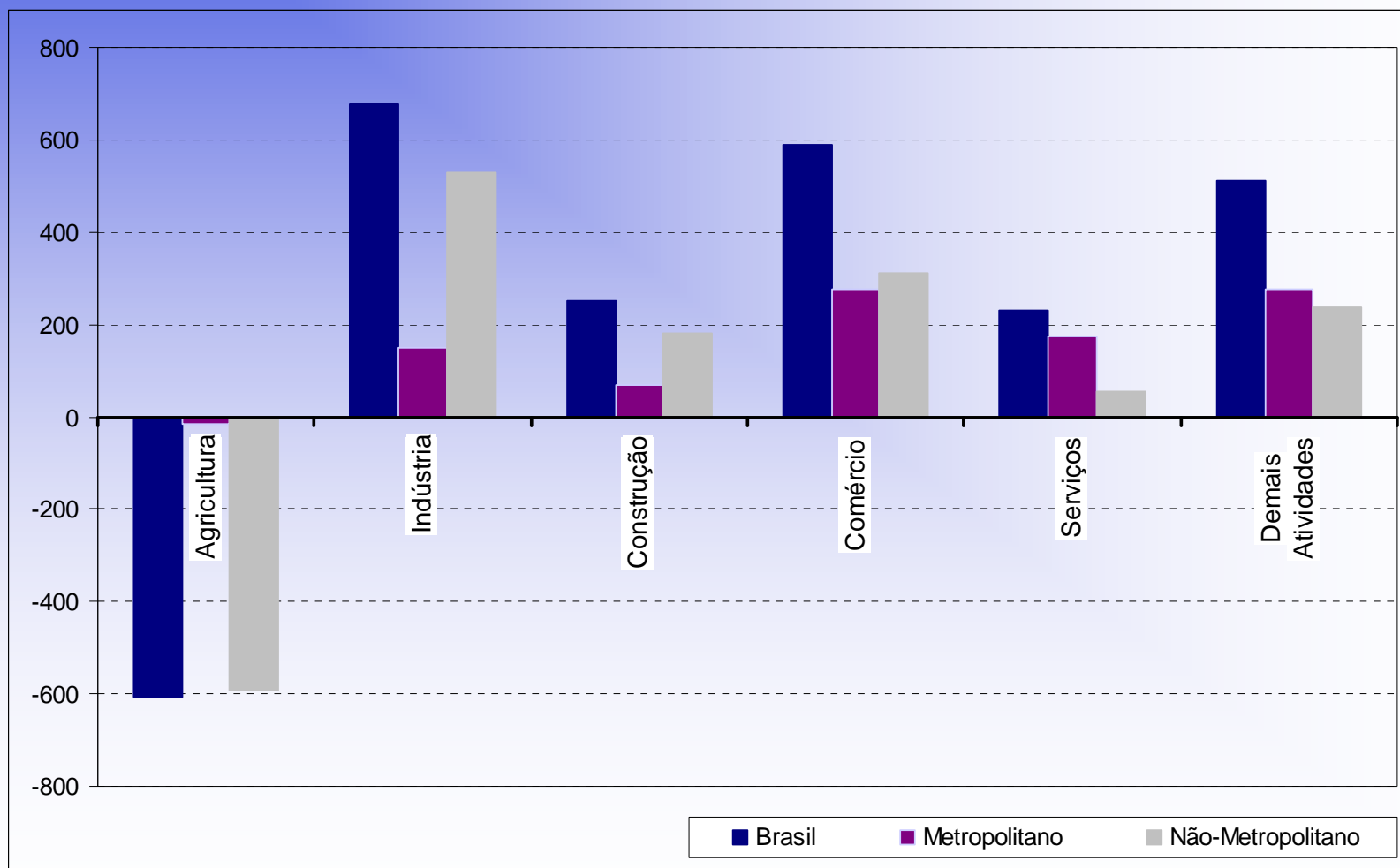
(em percentual)



Fonte: Elaboração própria a partir da PNAD, IBGE.

# Varição Absoluta da População Ocupada por Setor de Atividade: 2006-07

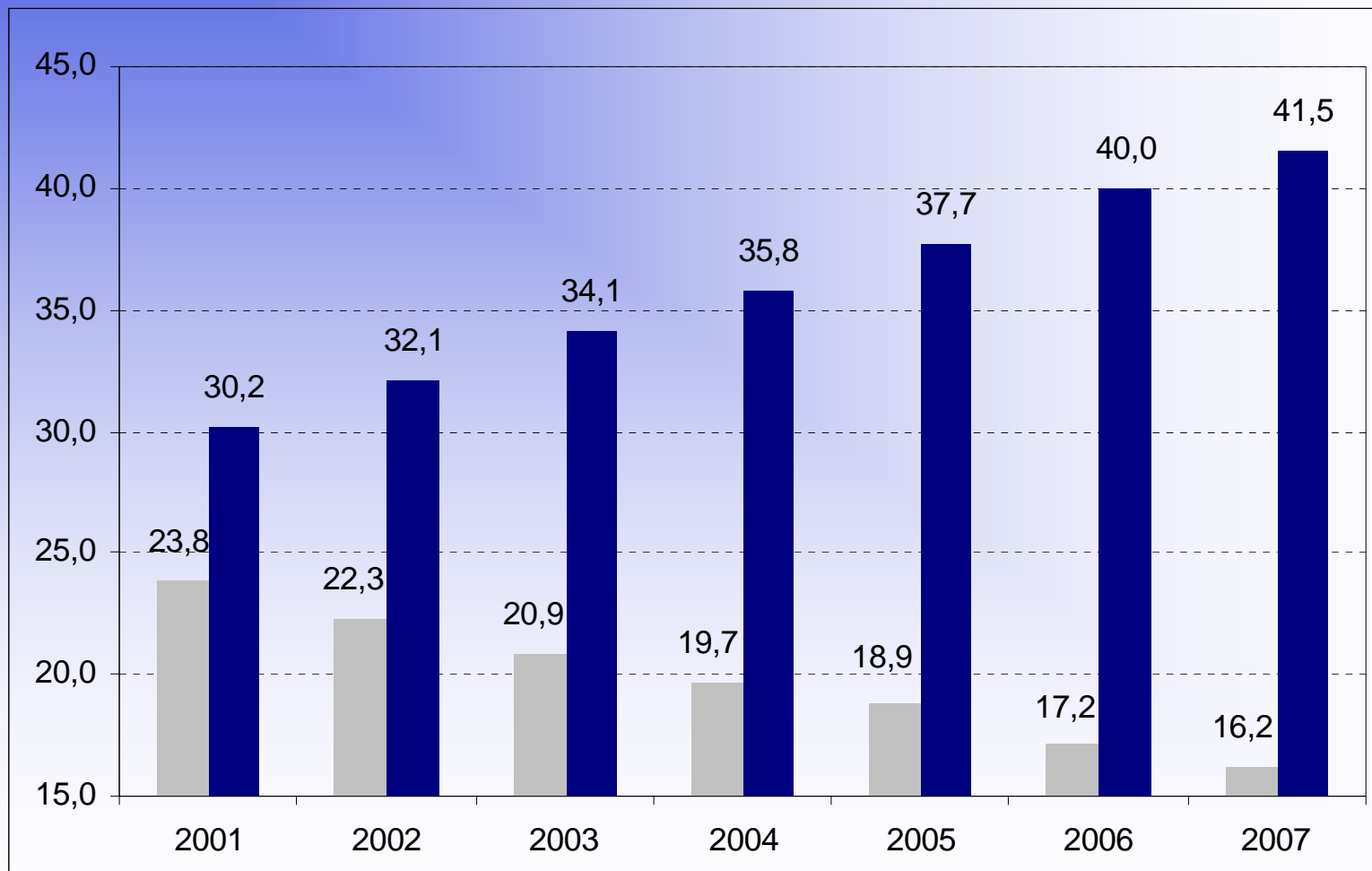
(em milhares)



Fonte: Elaboração própria a partir da PNAD, IBGE.

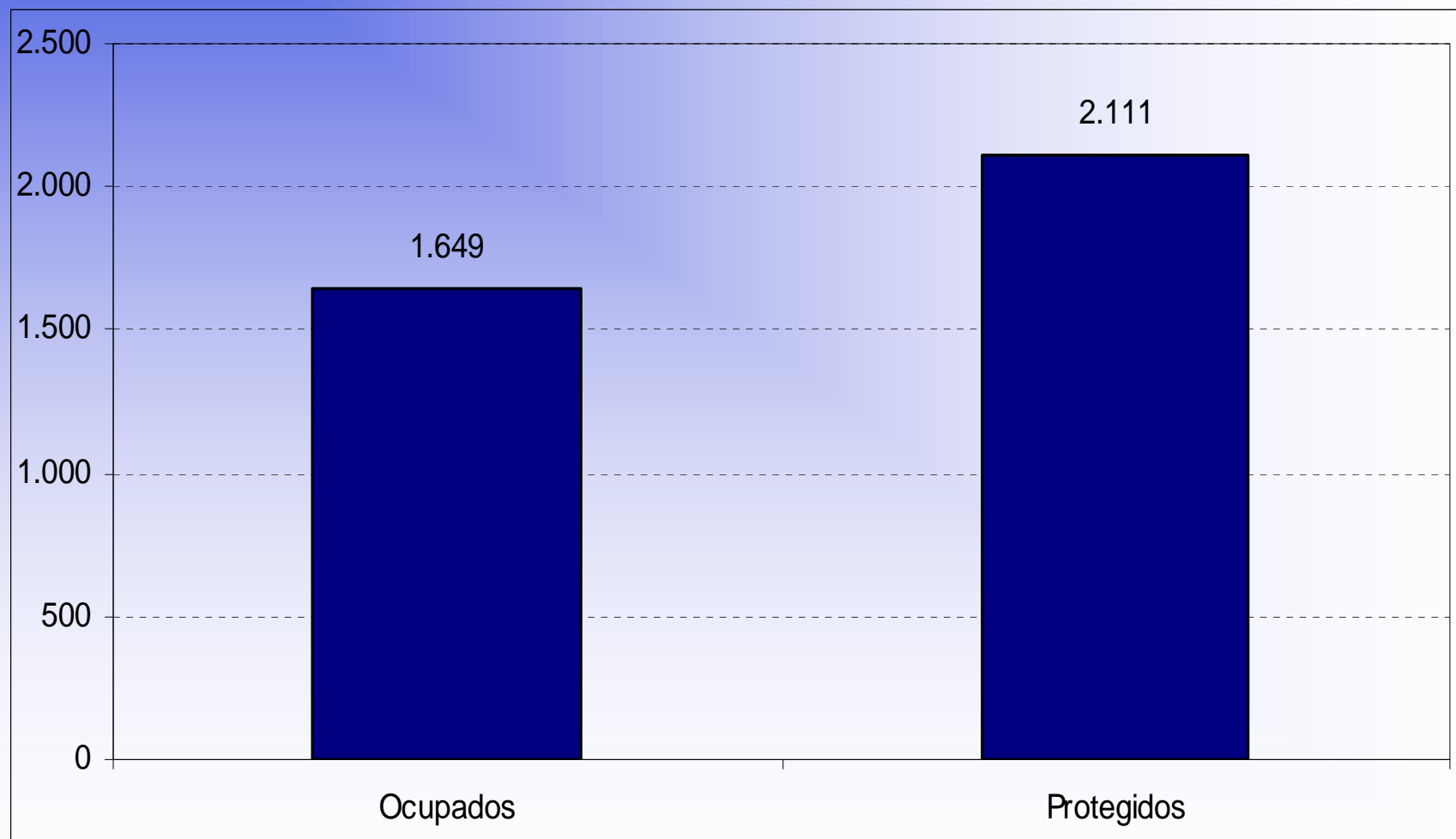
# População Ocupada por Escolaridade

(em percentual)



Fonte: Elaboração própria a partir da PNAD, IBGE.

# Variação Absoluta da População Ocupada e dos Trabalhadores Protegidos: 2006-07 (em milhares)

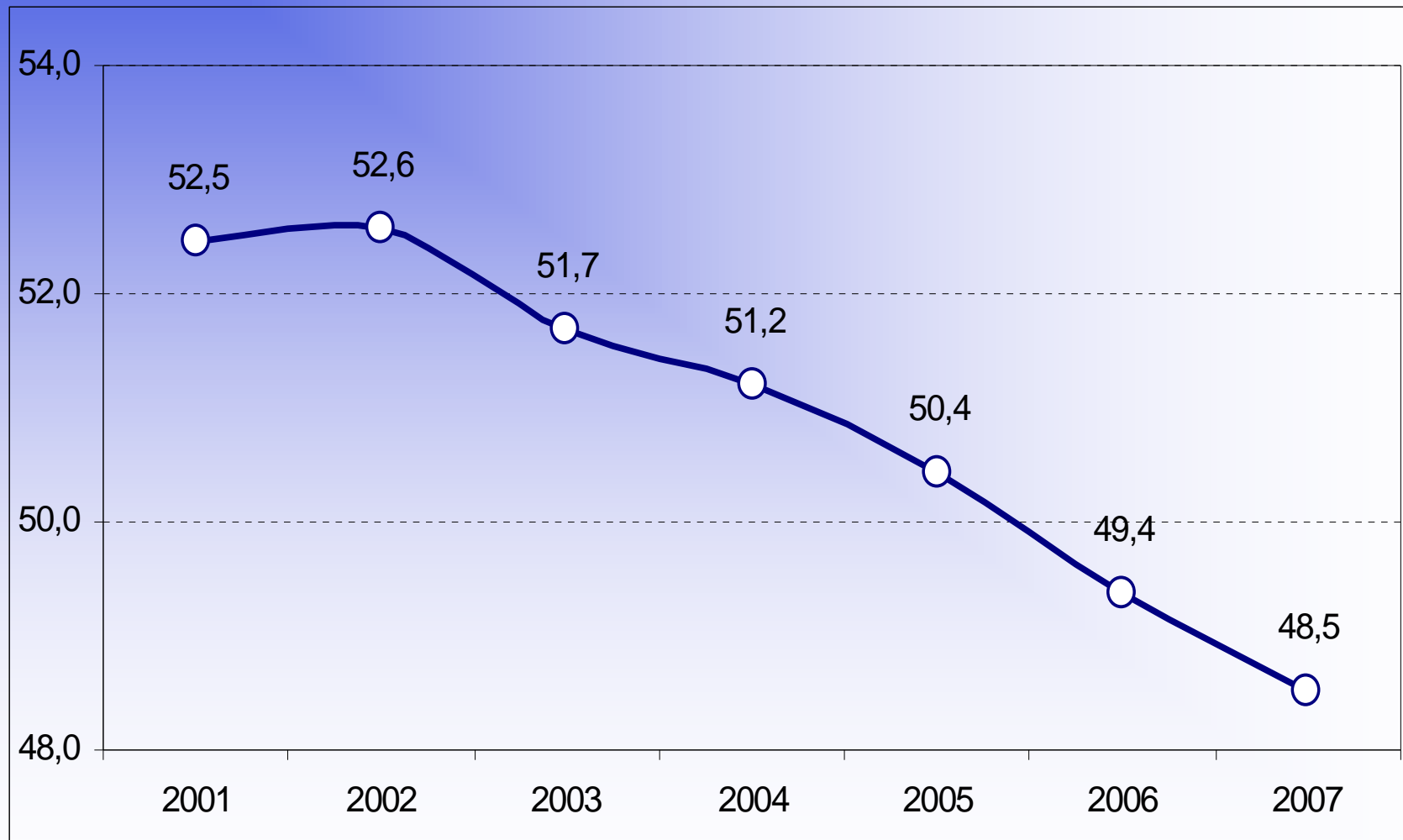


Fonte: Elaboração própria a partir da PNAD, IBGE.



# Grau de Informalidade – IPEA

(em percentual)

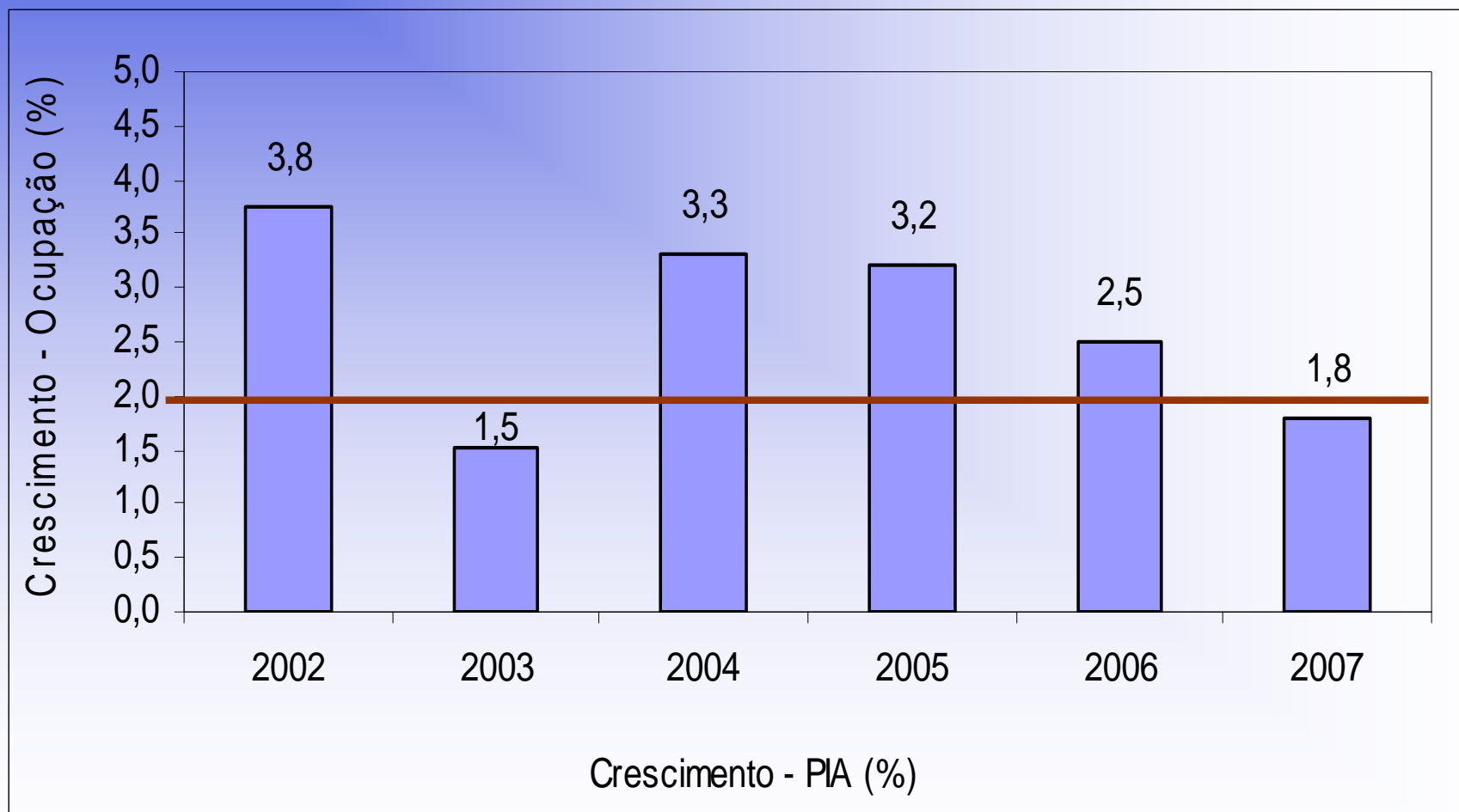


Fonte: Elaboração própria a partir da PNAD, IBGE.

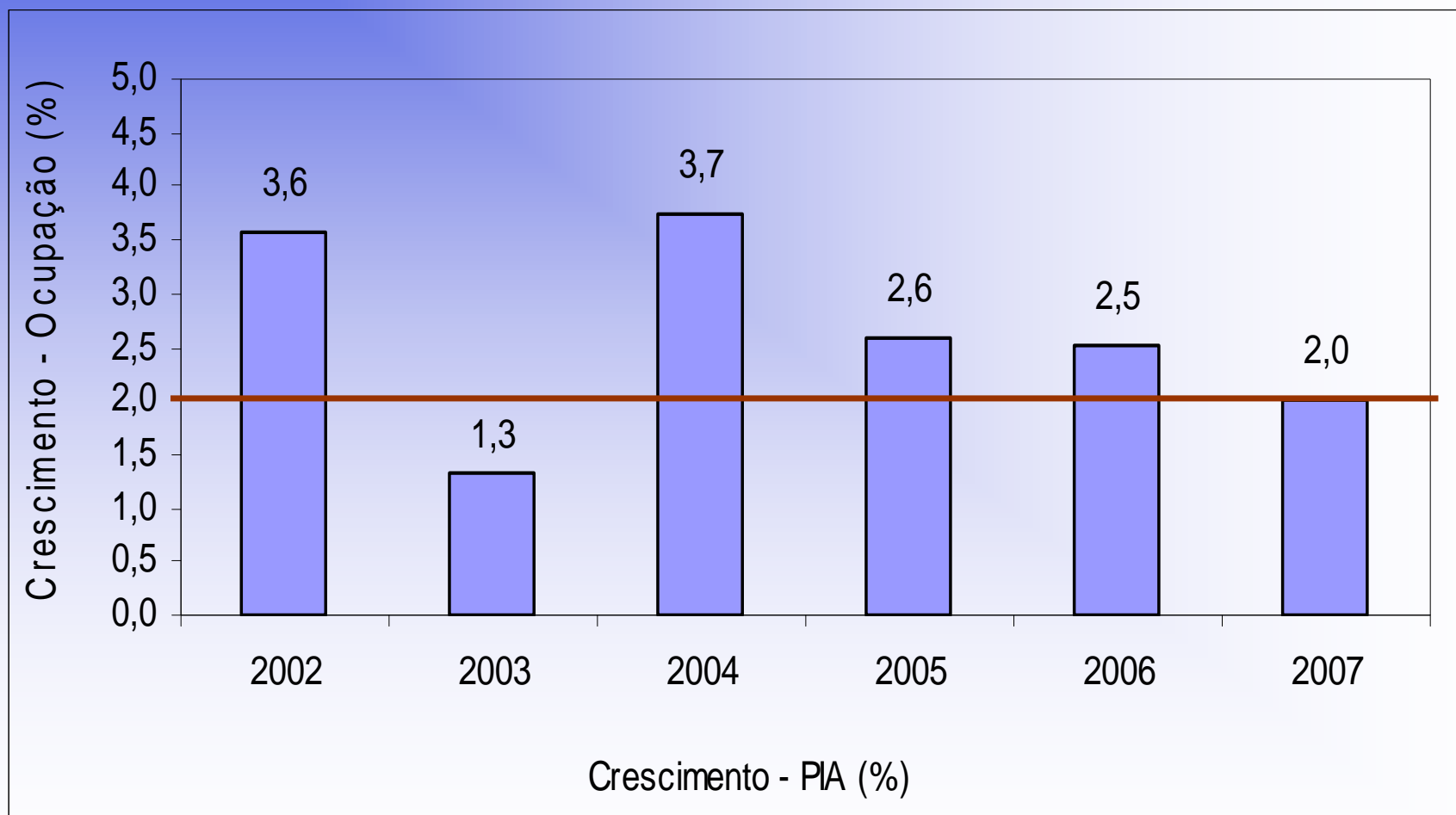
FIM

# Anexos

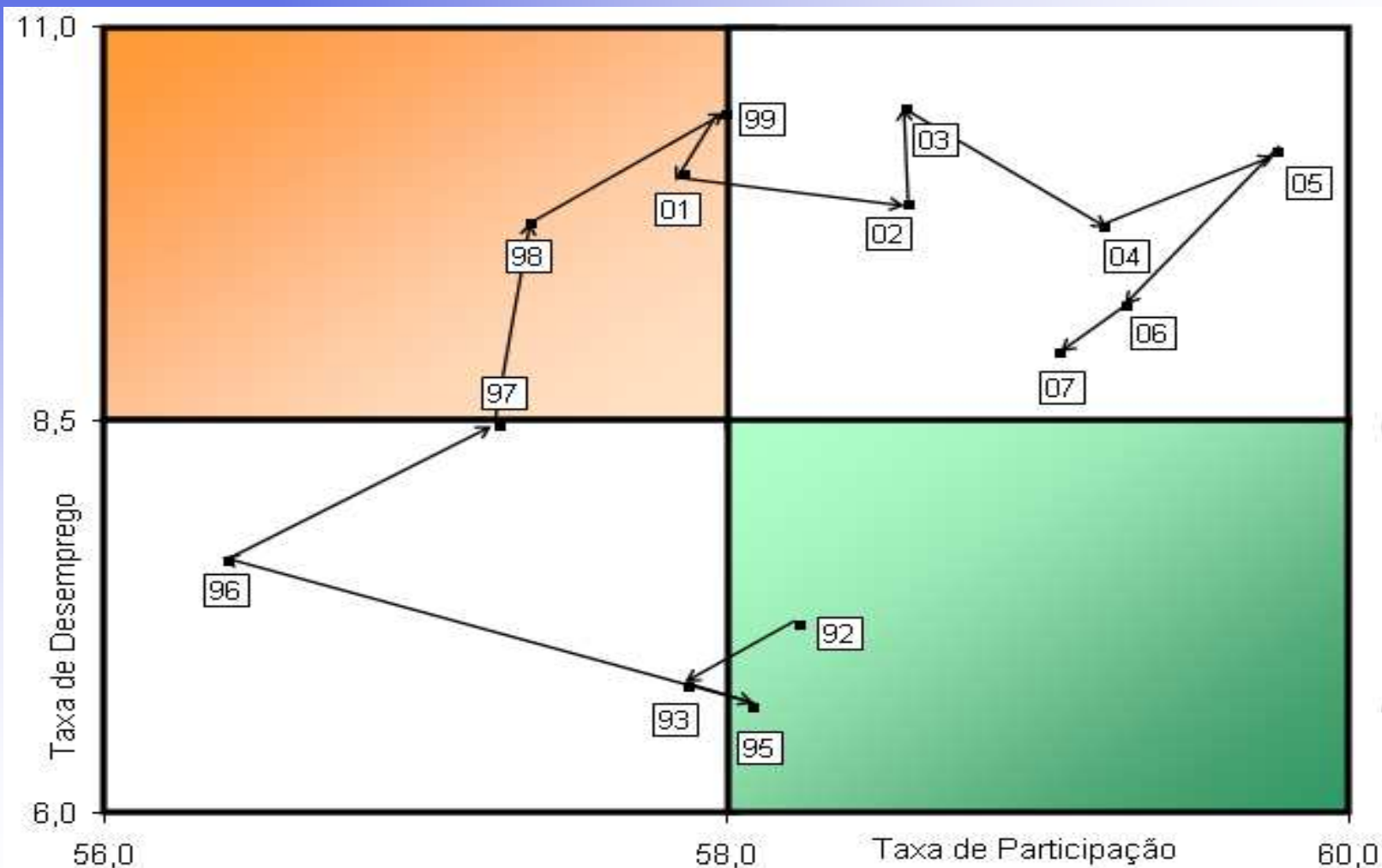
# Crescimento Ocupacional em relação ao Crescimento da PIA (IBGE)



# Crescimento Ocupacional em relação ao Crescimento da PIA (IPEA)

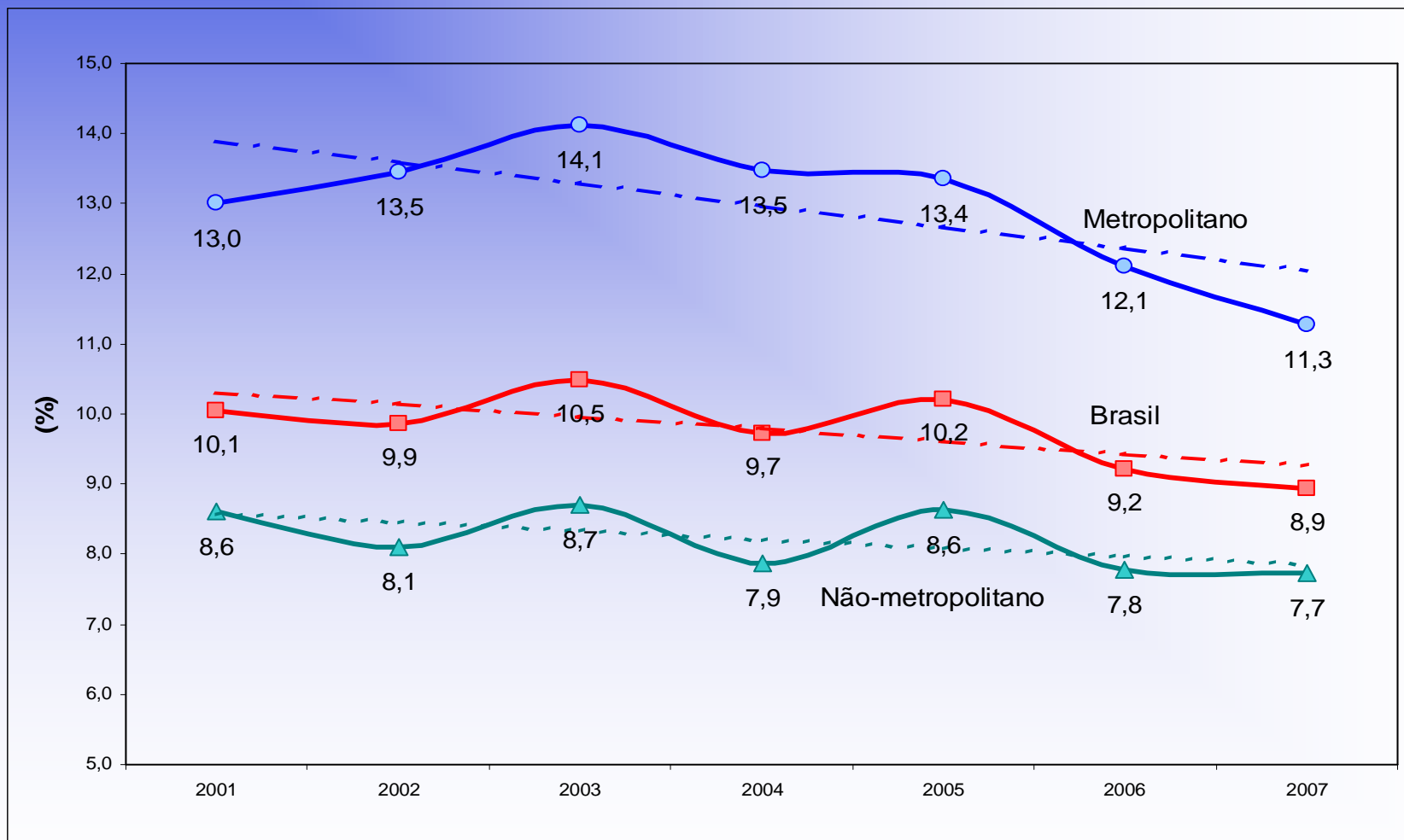


# Estados do Mercado de Trabalho 1992-2007



Fonte: Elaboração própria a partir da PNAD, IBGE.

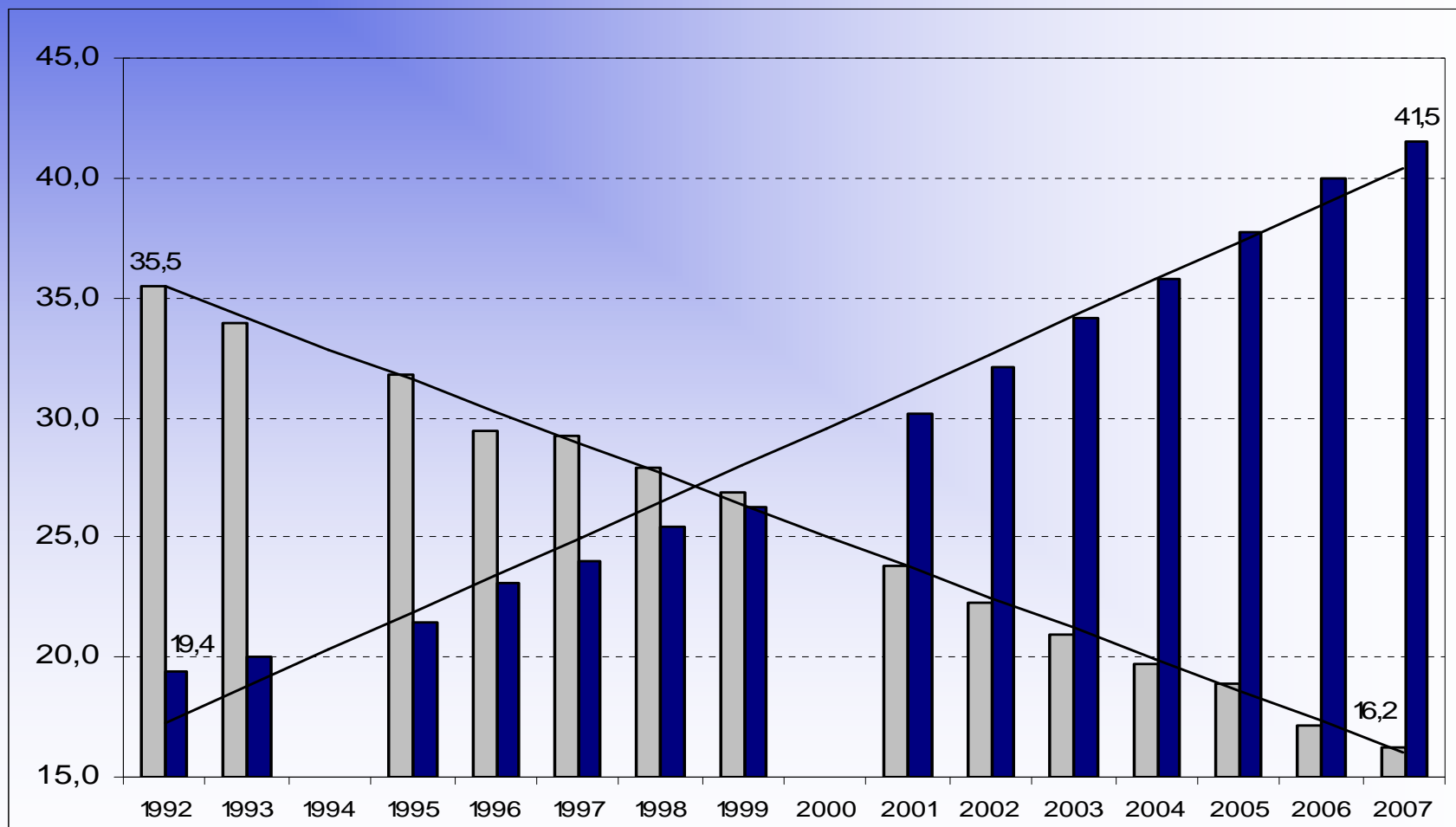
# Taxa de Desemprego Total, Metropolitana e Não Metropolitana



Fonte: Elaboração própria a partir da PNAD, IBGE.

# População Ocupada por Escolaridade

(em percentual)



Fonte: Elaboração própria a partir da PNAD, IBGE.

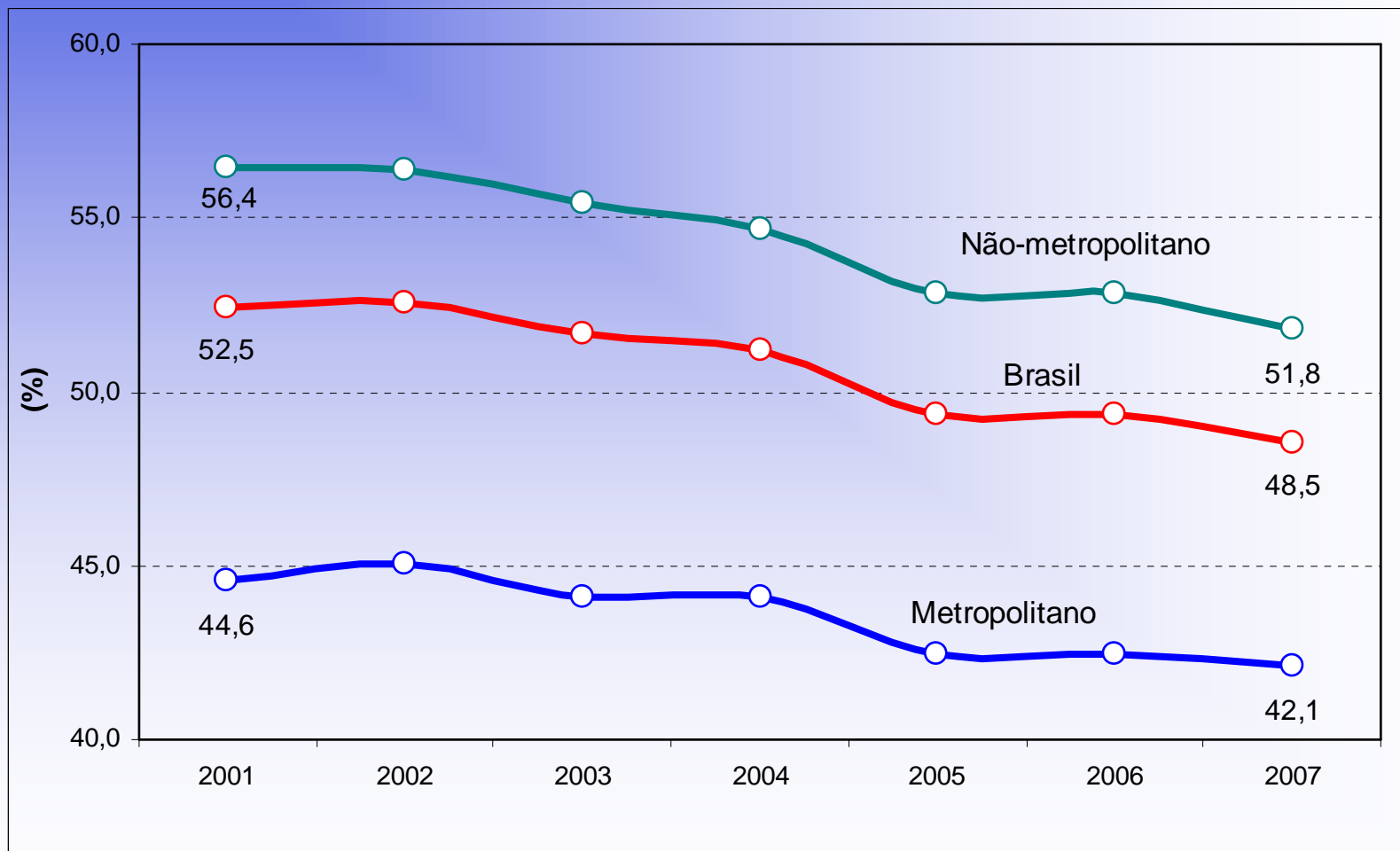


# População Ocupada por Escolaridade

População Ocupada por Escolaridade									
População Ocupada	2001	2002	2003	2004	2005	2006	2007	Var 2001 - 2007	Var 2006 - 2007
<b>Entre 0 e 3 anos de estudo</b>	17.235.421	16.707.815	15.854.167	15.482.466	15.232.725	14.219.230	13.659.452	-20,7	-3,9
Metropolitana	2.997.252	2.872.736	2.727.174	2.725.742	2.646.372	2.419.697	2.434.362	-18,8	0,6
NMetropolitana	14.238.169	13.835.079	13.126.993	12.756.724	12.586.353	11.799.533	11.225.090	-21,2	-4,9
Taxa de Participação	45,9	45,8	44,9	44,4	44,1	42,3	40,6	-	-
<b>Com 11 ou mais anos de estudo</b>	21.803.766	24.059.135	25.880.484	28.199.092	30.448.124	33.061.391	35.023.143	60,6	5,9
Metropolitana	9.386.655	10.312.627	10.888.364	11.784.258	12.700.335	13.801.929	14.486.533	54,3	5,0
NMetropolitana	12.417.111	13.746.508	14.992.120	16.414.834	17.747.789	19.259.462	20.536.610	65,4	6,6
Taxa de Participação	79,1	79,8	79,5	80,0	81,0	80,5	80,3	-	-

Fonte: Elaboração própria a partir das PNADs 2001 a 2007

# Grau de Informalidade Total, Metropolitana e Não Metropolitana



Fonte: Elaboração própria a partir da PNAD, IBGE.

# Pessoas de 10 anos ou mais de Idade Ocupadas

(em milhões)

Ocupados	2001	2006	2007	Crescimento (%) (2001-2007)	Crescimento (%) (2006-2007)
Brasil	72,27	82,75	84,40	2,62	1,99
<i>Metropolitano</i>	22,95	26,68	27,62	3,13	3,49
Metropolitano "PME"	18,82	21,69	22,35	2,91	3,05
<i>Não-Metropolitano</i>	49,32	56,07	56,78	2,38	1,28
Urbano	37,77	44,61	45,50	3,15	2,00
Rural	11,55	11,46	11,29	-0,38	-1,51
Grandes Regiões	0,00	0,00	0,00		
Norte	3,78	4,80	4,99	4,76	3,92
Nordeste	19,04	21,17	21,13	1,75	-0,15
Sudeste	31,96	37,12	37,96	2,91	2,24
Sul	12,13	13,54	13,91	2,31	2,77
Centro-Oeste	5,36	6,12	6,41	3,02	4,68

Fonte: Elaboração própria a partir das PNADs 2001, 2006 e 2007.

\* As seis regiões metropolitanas pesquisadas pela PME são: São Paulo, Rio de Janeiro, Belo Horizonte, Porto Alegre, Recife e Salvador.

# Trabalhadores Ocupados na Indústria

## (em milhões)

Ocupados: Indústria	2001	2006	2007	Cresc. (% aa) 2001-2007	Cresc. (% aa) 2006-2007
Brasil	11,07	12,90	13,58	3,47	5,26
<i>Metropolitano</i>	3,83	4,38	4,54	2,89	3,67
Metropolitano "PME"	3,23	3,64	3,75	2,54	3,19
<i>Não-Metropolitano</i>	7,24	8,52	9,12	3,92	7,02
Urbano	6,51	7,71	8,21	3,96	6,52
Rural	0,73	0,81	0,91	3,57	11,80
Grandes Regiões					
Norte	0,52	0,71	0,69	4,66	-2,94
Nordeste	1,93	2,18	2,36	3,44	8,01
Sudeste	5,75	6,67	7,12	3,65	6,78
Sul	2,29	2,63	2,73	2,97	3,73
Centro-Oeste	0,59	0,71	0,77	4,52	7,63

Fonte: Elaboração própria a partir das PNADs 2001, 2006 e 2007.

\* As seis regiões metropolitanas pesquisadas pela PME são: São Paulo, Rio de Janeiro, Belo Horizonte, Porto Alegre, Recife e Salvador.

# Grau de Informalidade: 2001, 2006 e 2007\*

	2001	2006	2007	Var. 2001- 2007	Var. 2006- 2007
<b>Brasil</b>	52,5	49,4	48,5	-3,9	-0,8
Metropolitano	44,6	42,4	42,1	-2,4	-0,3
Não metropolitano	56,4	52,8	51,8	-4,6	-1,0
<b>Grandes Regiões</b>					
Norte	61,8	58,9	57,9	-3,9	-1,0
Nordeste	67,8	65,0	63,8	-4,0	-1,2
Sudeste	44,8	41,9	41,4	-3,4	-0,6
Sul	46,7	43,7	42,9	-3,8	-0,8
Centro-Oeste	54,0	48,6	48,2	-5,9	-0,5

Fonte: Elaboração própria a partir das PNADs 2001, 2006 e 2007.

\* **Definição III** = (trabalhadores sem carteira + conta-própria) / (trabalhadores sem carteira + conta-própria + trabalhadores protegidos + empregadores)

# Grau de Informalidade: anos e recortes selecionados\*

			1992	2001	2007
<b>Brasil</b>			51,9	52,5	48,5
	Metropolitano		38,3	44,6	42,1
	Não metropolitano		58,5	56,4	51,8
<b>Setores</b>					
	Total		33,0	35,3	32,8
Indústria	Metropolitano		24,0	32,6	31,4
	Não-Metropolitano		39,0	36,8	33,5
	Total		53,5	52,7	50,9
Serviços	Metropolitano		48,9	49,5	48,0
	Não-Metropolitano		55,9	54,5	52,6
	Total		57,7	55,5	49,7
Comércio	Metropolitano		52,3	53,0	47,8
	Não-Metropolitano		61,0	56,9	50,7
	Total		82,0	80,2	76,7
Agricultura	Total				
<b>Região</b>					
	Norte		59,7	61,8	57,9
	Nordeste		68,6	67,8	63,8
	Sudeste		42,7	44,8	41,4
	Sul		47,4	46,7	42,9
	Centro-Oeste		57,6	54,0	48,2

Fonte: Elaboração própria a partir das PNADs 2001, 2006 e 2007.

\* **Definição III** = (trabalhadores sem carteira + conta-própria) / (trabalhadores sem carteira + conta-própria + trabalhadores protegidos + empregadores)